

ACOUSTIC FURNITURE

LIVREATH



ACOUSTIC FURNITURE

LIVREATH



LIVREATH(リヴレス)という名称はLIVEとBREATHを掛け合わせた造語です。音を吸収する様子を呼吸に見立て「息づくような生命感」を表現しています。開放的な空間で適度にプライバシーを尊重し家具に「閑静」という機能を与えました。

1 FURNITURE

LIVREATH の家具について

優れた吸音性能でオフィスや公共の場での音の問題を改善するために生まれた家具がLIVREATHです。

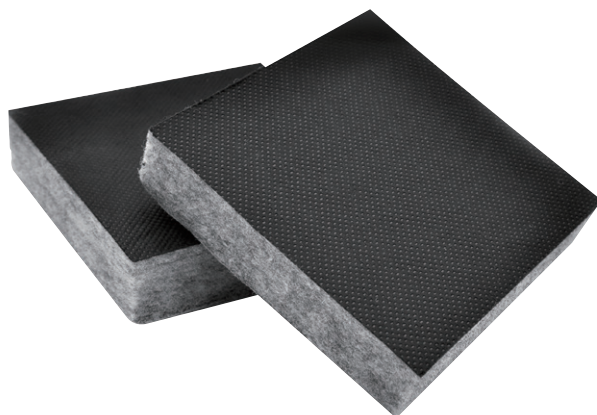
工業用途で培われた吸音材の類まれな性能と身近な環境に馴染むデザインを持ち合わせたLIVREATHの「機能美」をご提案いたします。



2 MATERIAL

吸音材

建設機械や鉄道車両など通常の防音材での音の対策では効果が満足に得られない騒音環境の改善の為に作られた特殊な素材です。LIVREATHの各製品には本吸音材を使用しております。



3

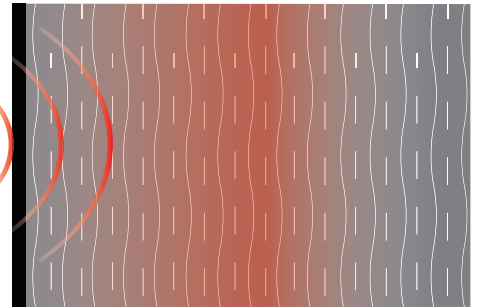
TECHNOLOGY

吸音メカニズム

特殊表皮と高密度極細繊維の2層構造で音を逃がしません。

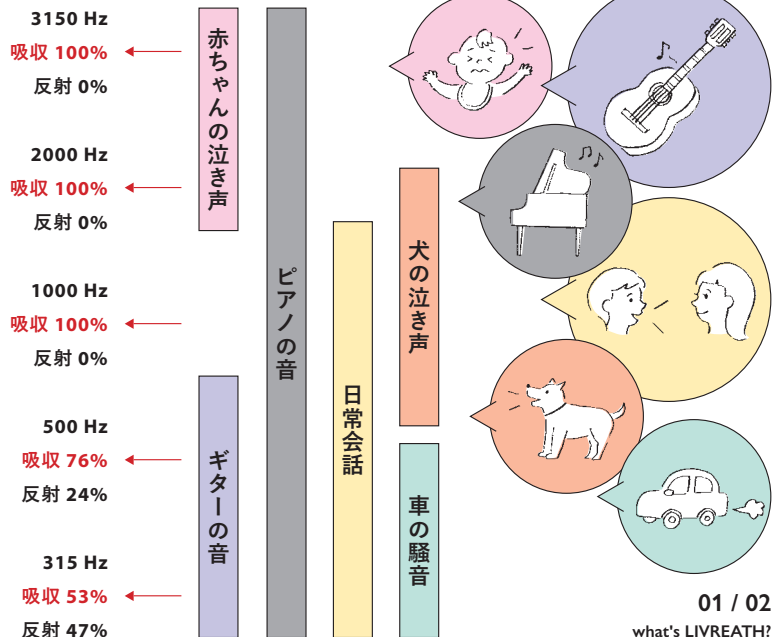
特殊な膜が音を通る時の力を分散し弱め、更に入ってきた音を閉じ込め逃がさない

極細の繊維が音波を微弱な熱エネルギーに変換・吸収



周波数別の吸音率

通常の吸音材では効果が出にくい1000Hz以下の音にも高い効果を発揮します。



こんなお困り事、ありませんか？

日常環境や仕事（職種）、
あらゆる環境で発生する
音のストレス・課題を解決します。

大学・教育現場

学生に勉学やオンライン
授業に集中できる
環境を提供したい

コールセンター

お客様との会話に
集中したい
電話の後ろの雑音を
低減したい

マンション

共用部に
ワークスペースを設けたい

飲食店

わざわざ
外に出ずに
店内で電話したい

シェアオフィス

スペースを共有しながら、
音のプライバシーは
守りたい



5 CUSTOMIZABLE

LIVREATHは、空間に寄り添います

LIVREATHは、使用する空間に合わせて、使用する素材・布地から形状までカスタム可能です。あらゆる場所やニーズにフィットする形で吸音家具製作が可能ですのでご相談ください。



▲空港ラウンジ



▲ゴルフクラブハウス



▲マンション共用部



▲映画館ロビー

6 EXAMPLE

採用事例：敷島住宅株式会社 様

シェアオフィスの個室ブースに、
『ACOUSTIC PARTITION』をご採用いただきました。
個室内部での声の反響を抑え、
オンライン会議で自分の発する声が通りやすく、
相手の声が聞き取りやすく、外部への音漏れの不安も軽減します。



採用事例: 弁護士ドットコム株式会社 様

お客様とのテレビ電話の際に
ブース内の音の反射を確実に減らし
近くに音漏れがしにくいように
『ACOUSTIC DESK』をご採用いただきました。



採用事例：株式会社JOINX 様

広々とした富士市のワーキングスペースに、『ACOUSTIC PHONE BOOTH』をご採用いただきました。電話がかかってきた時もこのブースに入るだけで相手の声が聞き取りやすく、声の反響を抑えるので、周囲で仕事や打ち合わせをされている中でも快適に通話ができると、利用者の満足度も高まっています。



採用事例：株式会社サカワ 様

執務室スペースに『ACOUSTIC DESK BOOTH』をご採用いただきました。
お選びいただいた木目の色がインテリアともマッチしています。
家具を設置するだけで半個室空間ができるので、
大掛かりな工事不要で集中ワークブースを導入することができます。





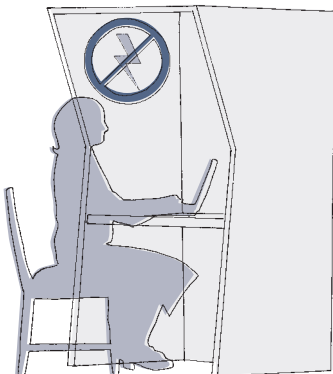
work: ACOUSTIC DESK

生産性を高めるおこもり空間

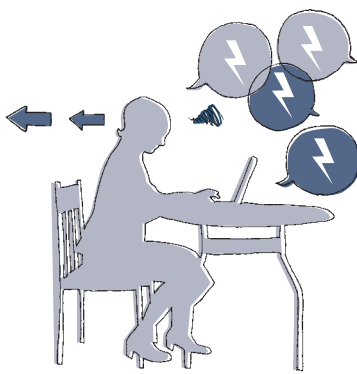
高性能な吸音材を内装全面に使用することで
ブース内の音の反射を確実に減らし、
適度な個室間でしっかり集中して
作業ができる環境を実現します。



After



Before



製品仕様

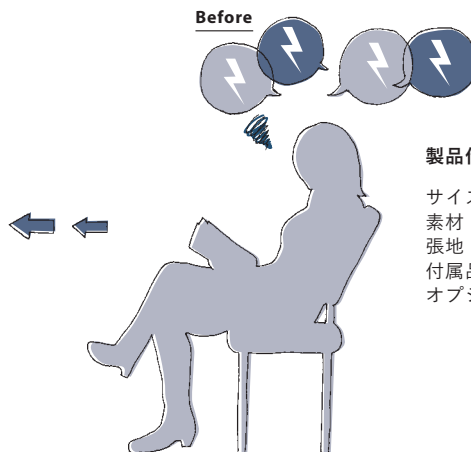
- サイズ : 幅100cmx奥行90cmx高さ170cm
- 素材 : オーク突板、高性能吸音材を採用
- 張地 : Maharam Pepper ポリエステル100%
- 付属品 : ダウンライト、コンセント
- オプション: 天井無し仕様可、コンセント取付可、
照明取付可、サイズ・張地等オーダーメイド可



rest: ACOUSTIC SOFA

プライベート感を高めた一人空間

オフィスやキャンパス、図書館、カフェなど
静かな一人だけの空間が欲しい環境で
使用いただけるソファです。
高性能な吸音材を内装全面に使用することで
静けさがもたらす
プライベート感を実現しました。

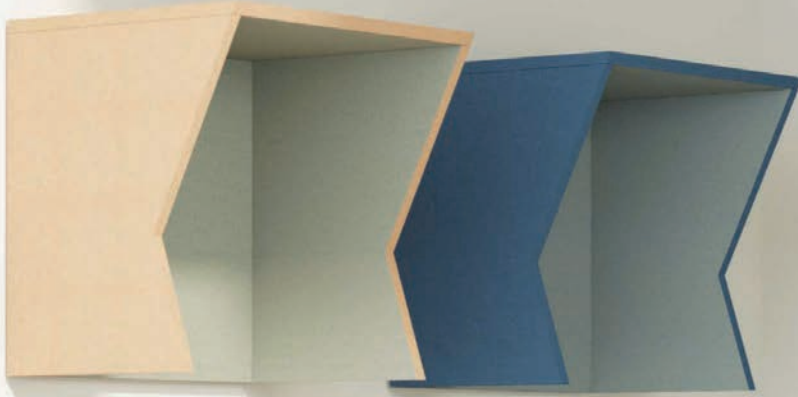


製品仕様

サイズ : 幅87cmx奥行69cmx高さ159cm
素材 : ウォルナット突板、高性能吸音材を採用
張地 : Maharam Pepper ポリエステル100%
付属品 : 天井無し仕様可
オプション: コンセント取付可、照明取付可
サイズ・張地等オーダーメイド可

02

LIVREATH
Industrial
PHONE
BOOTH



1 / スタンドタイプ



2 / 壁掛けタイプ



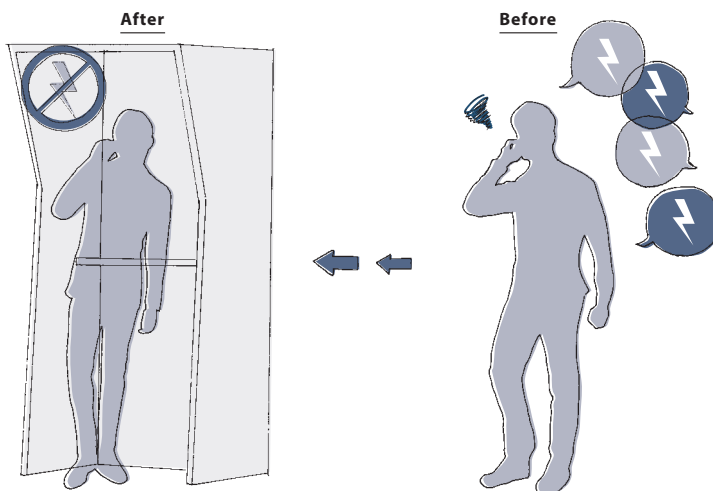
talk: ACOUSTIC BOOTH

周囲の喧騒から抜け出す通話空間

オフィスや公共施設などに
配置できる携帯電話ブースです。

高性能な吸音材を内装全面に
使用することで周囲の音を遮断し

話し声の反射を抑え
通話に集中できる環境を実現しました。



製品仕様

【スタンドタイプ】

サイズ: 幅90cm×奥行90cm×高さ200cm
素材 : オーク突板、高性能吸音材を採用
張地 : ポリエステル100%

【壁掛けタイプ】

サイズ: 幅90cm×奥行70cm×高さ80cm
素材 : 高性能吸音材を採用
張地 : ポリエステル100%

特注吸音家具事例

LIVREATH（リヴレス）シリーズは、あらゆる環境の音の課題を解決するため、空間や用途に合わせてカスタムが可能です

7 CUSTOM ORDER

ACOUSTIC WORK BOOTH

ほどよい開放感の全力集中ブース

L字テーブルを設け、利用者の作業に合わせ正面、側面に着席可能。図面やカラーサンプルを広げての作業や、PCモニターを複数使用するシーンなどゆとりある空間ならではの快適性と、適度な遮音性を併せ持ったNEW WORK BOOTHです。





参考仕様

- サイズ : 幅184cm奥行163cm高さ190cm
素材 : メラミン、高性能吸音材を採用
張地 : ポリエステル100%
オプション: 天井無し仕様可
コンセント取付可、照明取付可
サイズ・張地等オーダーメイド可



8 CUSTOM ORDER ACOUSTIC DESK

プライバシー・防音機能を更に強化

デスク側面の仕切り板を突き出す事で
吸音効果を向上させる事に加え、プライバシーの強化も実現。
大学や塾、コールセンター、シェアオフィスなど
オンラインミーティングや
通話の多いスペースなどに適しています。



参考仕様

サイズ : 幅90cm×奥行92cm×高さ160cm
素材 : メラミン、高性能吸音材を採用
張地 : ポリエステル100%
オプション: 天井無し仕様可
コンセント取付可、照明取付可
サイズ・張地等オーダーメイド可

吊り下げ式で軽やかに空間と音を区切る

高性能吸音材を吊り下げ式のパーテーションにすることで、開放的でありながら適度にプライバシーを確保した空間を演出。足元の清掃がしやすいのも特徴です。



間接照明付きパーテーションで空間にアクセントを

カフェやワークスペースなどサードプレイスのカウンター席に設けるだけで間接照明演出が可能。間接照明のリラックス効果によるストレス軽減やタスクライトとしての使用など活用方法は様々です。

1 角度付きタイプ



2 フラットタイプ



参考仕様

サイズ : 1 / 幅60cm × 奥行10.5cm × 高さ30cm
2 / 幅60cm × 奥行5.5cm × 高さ30cm
(オーダー可能)

素材 : 高性能吸音材を採用

張地 : 1 / PVC100% 2 / PE51% AC49%
(オーダー可能)

オプション: 照明取付可
(照明幅は40mmごとにサイズオーダー可能)

POINT

簡単な取付けで
間接照明の導入が
可能



おすすめ張地のご紹介

お客様に安心してご採用いただくため、定期的に採用候補の張地とのマッチング検証を行っております。これにより、LIVREATH（リヴレス）シリーズは、高い吸音性能の発揮と高いデザイン性の両立を実現しています。



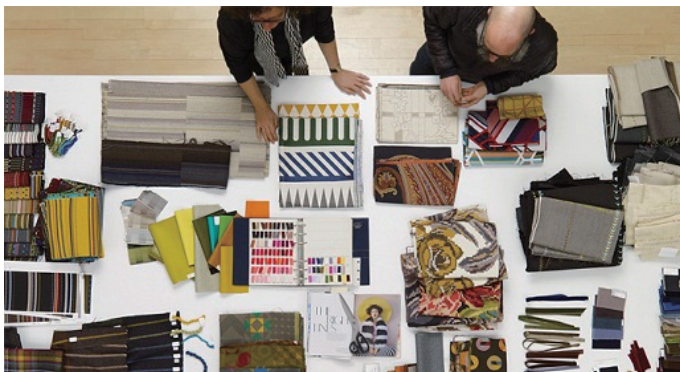
※

10 RECOMMENDED FABRIC

Selected from “Maharam”

優れたデザインと機能性

LIVREATHを本物の価値ある製品とするためには、張地の選定が非常に重要です。テキスタイル製品のブランドとして世界中の建築家やデザイナーに愛されている、『マハラム』のファブリックをラインナップとして加えることで、LIVREATHはまたひとつ、大きな進歩を遂げました。



※

マハラムについて

マハラムは1902年創業の、北米を代表するコントラクト及びレジデンス向けの歴史あるインテリア・テキスタイルブランドです。

ニューヨークにあるマハラムデザインスタジオではあらゆるインテリア向けにテキスタイルコレクションの開発とリサーチを行っており、様々な素材と技術を取り入れて、世界で65か所以上の専門工場と協働しています。

マハラムは厳格かつ包括的なデザインアプローチで知られており、プロダクト、グラフィック、デジタルデザイン、アート、建築など、幅広い業界よりデザインアイデアを取り入れています。マハラムのテキスタイルはシカゴ美術館、ニューヨーク近代美術館、アムステルダム市立美術館などのパーマネントコレクションに選ばれています。2007年マハラムは、長年にわたり、デザインと文化の発展に貢献したことにより、クーパーヒューイット・スミソニアンデザインミュージアムにて、デザインパトロン賞を受賞しました。

この生地について詳細のお問い合わせ先：ハーマンミラージャパン株式会社
(南 亮多 / 080-4435-6304 / rminami@maharam.com)

※マハラム社カタログ及びハーマンミラー社ホームページより引用

Muse

Muse (ミューズ)

466487 - □□□ (カラーNo.)

- ・シャープな見た目で漂白剤でのお手入れが可能な Museは、家具にもパネルにも使えます。
- ・仕上げ剤不使用で、Healthier Hospitals Initiative (より安全な病院のための取り組み) に沿った商品の一部です。
- ・細かな織りがポリエステル糸の反射性とバランスを取っています。
- ・クレイ色、赤銅色、コーラルピンク、スカイブルー、ライトベージュ、明るい黄緑など、光沢感のあるアースカラーを含む、軽やかな31色を展開しています。

ファブリック仕様

素材：

ポストコンシューマー・リサイクルポリエステル100%

仕上げ加工：なし

耐摩耗性：100,000回（ワイゼンビーク法）

原産国：米国

環境負荷への対策：

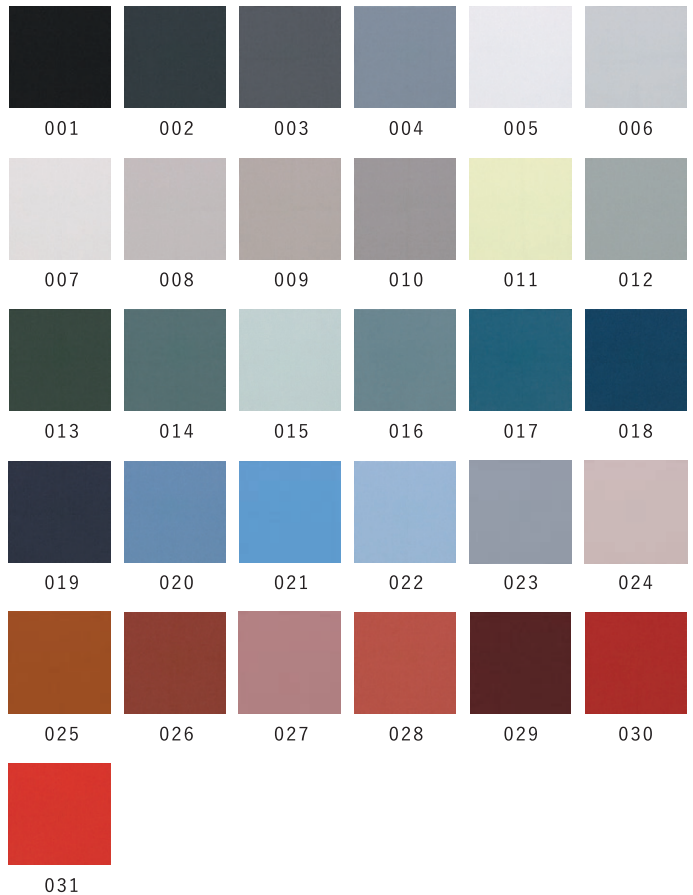
- ・排出削減：グリーンガード認証、グリーンガードゴールド認証
- ・GRS認証
- ・Healthier Hospitals Initiative準拠
- ・LBCレッド・リストの物質不使用
- ・REACH規制準拠
- ・リサイクル素材の使用
- ・FR不燃物質の不使用
- ・PFASの不使用



リサイクル
ポリエステル



塩素系漂白剤
希釈使用OK



Messenger

Messenger (メッセンジャー)

458640 - □□□ (カラーNo.)

- Messengerは2000年開発の、服地のような質感と耐久性を備えた幅広く使える生地です。
- 控えめでシャープな質感が特徴で、鮮やかで幅広いカラーバリエーションを取り揃えています。
- マハラムデザインスタジオにより4回にわたり、鮮やかなカラーコレクションにリニューアルしました。
- カチオン染料と分散染料で二種類のポリエステルを染めるクロス染めにより豊かなバイカラーに仕上げました。

ファブリック仕様

素材：

ポストインダストリアル・リサイクルポリエステル78%、
ポリエステル15%、ナイロン7%

仕上げ加工：防汚加工

耐摩耗性：100,000回（ワイゼンビーク法）

原産国：米国

環境負荷への対策：

- 排出削減：グリーンガード認証、
グリーンガードゴールド認証
- Greenscreen認証
- REACH規制準拠
- リサイクル素材の使用
- FR不燃物質の不使用



撥水加工



※生地の色は、印刷の都合上、実際の見たと異なる場合がございます。予めご了承くださいませ。

Emit

Emit (エミット)

466378 - □□□ (カラーNo.)

- 椅子張地、パネル、システム家具用途に最適設計されたEmitは、環境への負荷を減らしながらも、優れたデザインと利用しやすい価格という汎用性の高さも兼ね備えた、まさにマハラム・デザインスタジオが生み出したテキスタイルの好例です。
- 機能性が特徴のEmitは、高い摩耗テストの数値を持ち、希釈した漂白剤でお手入れ可能な上、NRC吸音テストの数値も0.85となっています。
- Emitはバックグなしで在庫されていますが、バックグをかけることも可能です。
- 上品なバイカラーの構造が、やわらかくてニュアンスのある表面を生み、コントラストの強いカラーでは玉虫効果もあります。
- 幅広い色展開の中に、蛍光の宝石のような色やパステルカラー、中間色があります。



ファブリック仕様

素材：

ポストインダストリアル・リサイクルポリエステル55%、
ポストコンシューマー・リサイクルポリエステル45%

仕上げ加工：防汚加工

耐摩耗性：100,000回（ワイゼンピーク法）

原産国：カナダ

環境負荷への対策：

- Factsゴールド認証
- 排出削減：グリーンガード認証、
グリーンガードゴールド認証
- GreenScreen認証
- リサイクル素材の使用
- FR不燃物質の不使用



塩素系漂白剤
希釈使用OK



撥水加工



東京本社・ショールーム [ご予約制]
大阪支社
お問い合わせ総合窓口

営業担当：岡田 /E-mail:okada_h@luci.co.jp/Tel: 080-6841-7928

東京都港区赤坂 4-13-13 赤坂ビル 3F 〒 107-0052
大阪市西区南堀江 1-1-14 四ツ橋中荳ビル 3F 〒 550-0015
info@luci.co.jp

Tel: 03-6327-7409 Fax: 03-6327-7410
Tel: 06-6110-7520 Fax: 06-6110-7519

<https://www.luci.co.jp/livreath.html>



Instagram

