

# How to

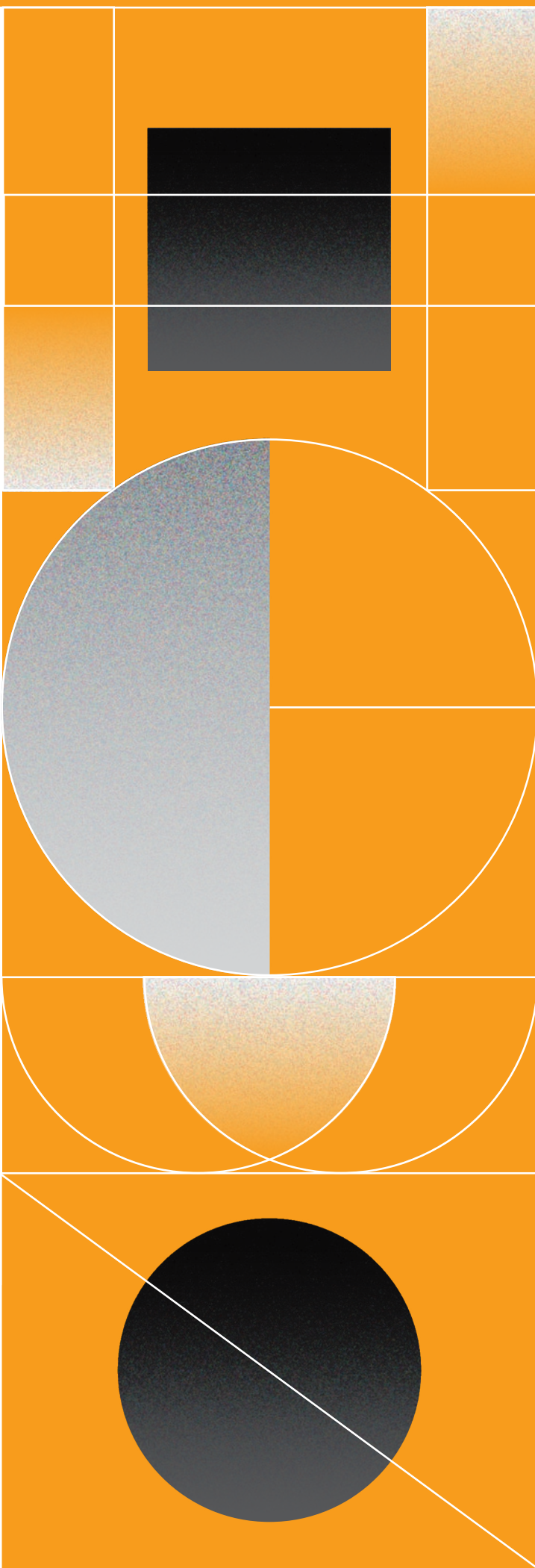
Luci 商品  
活用術  
2020

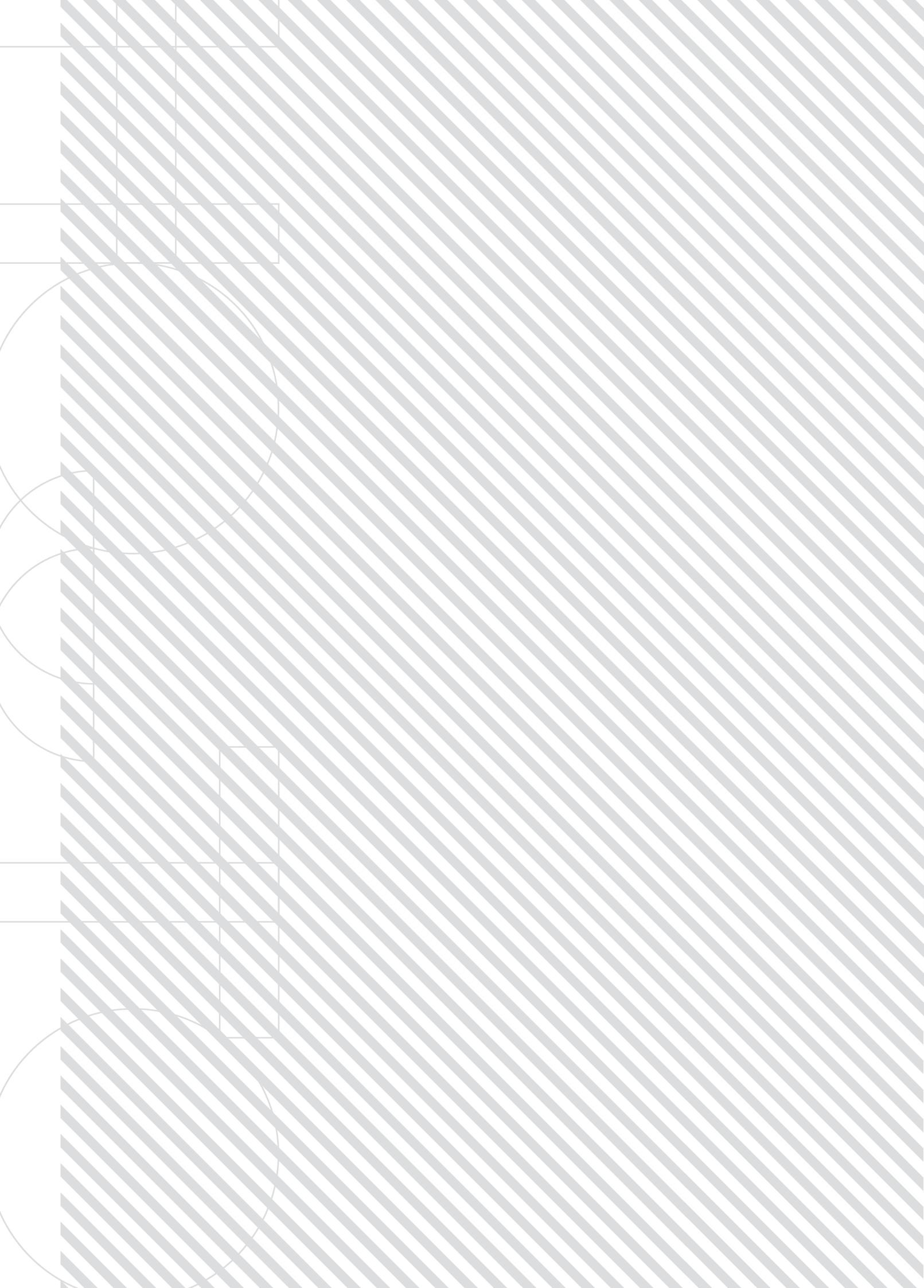
/ Special / Indoor / Outdoor /

特殊環境

屋內環境

屋外環境





# How to

## Luci 商品活用術

---

## Introduction

---

照明器具ってたくさんあるけれども、  
どんな器具を、どのような場所に、  
どのように使用するのが良いの？

そんなお客様の声にお答えするために  
この「How to - Luci 商品活用術」は生まれました。

設計時の参考資料にさせていただければと思います。

How to

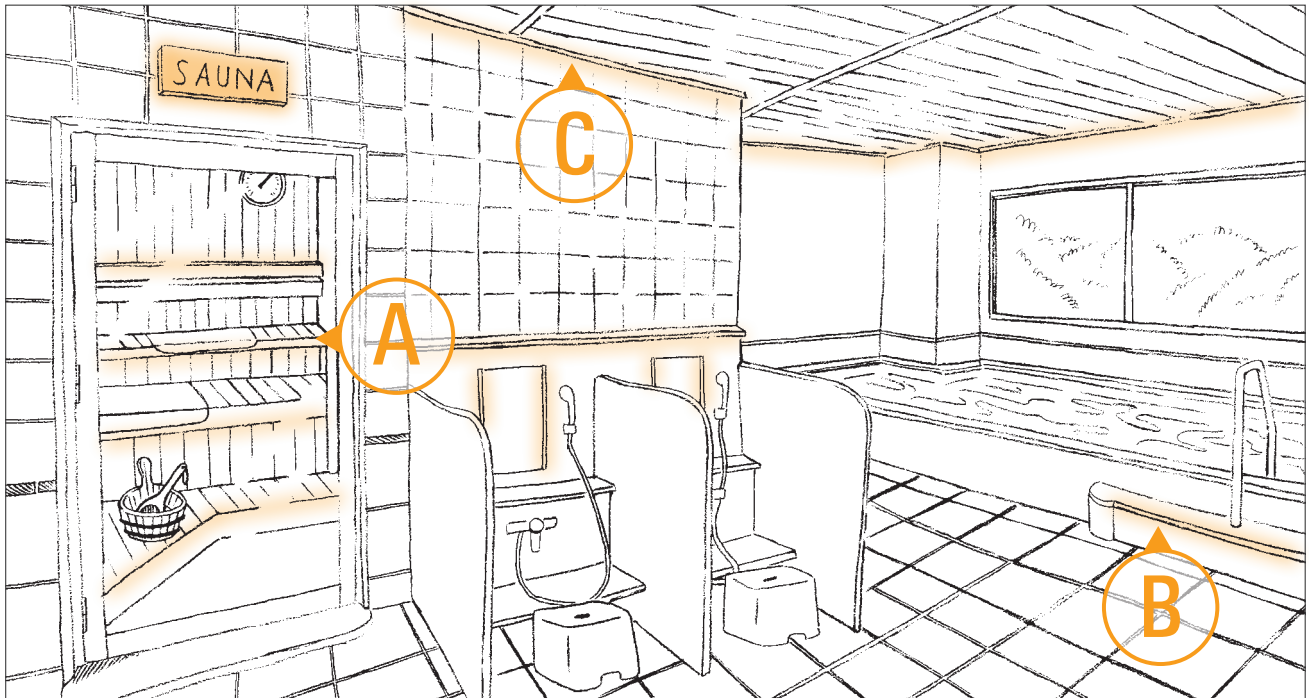
*/ Special / Indoor / Outdoor /*

# CONTENTS

特殊環境

屋內環境

屋外環境

Application  
**A****ベンチ下 / サウナ 10**

12 UQ FLEX SAUNA (間接照明)

Application  
**B****段差 / 大浴場 14**

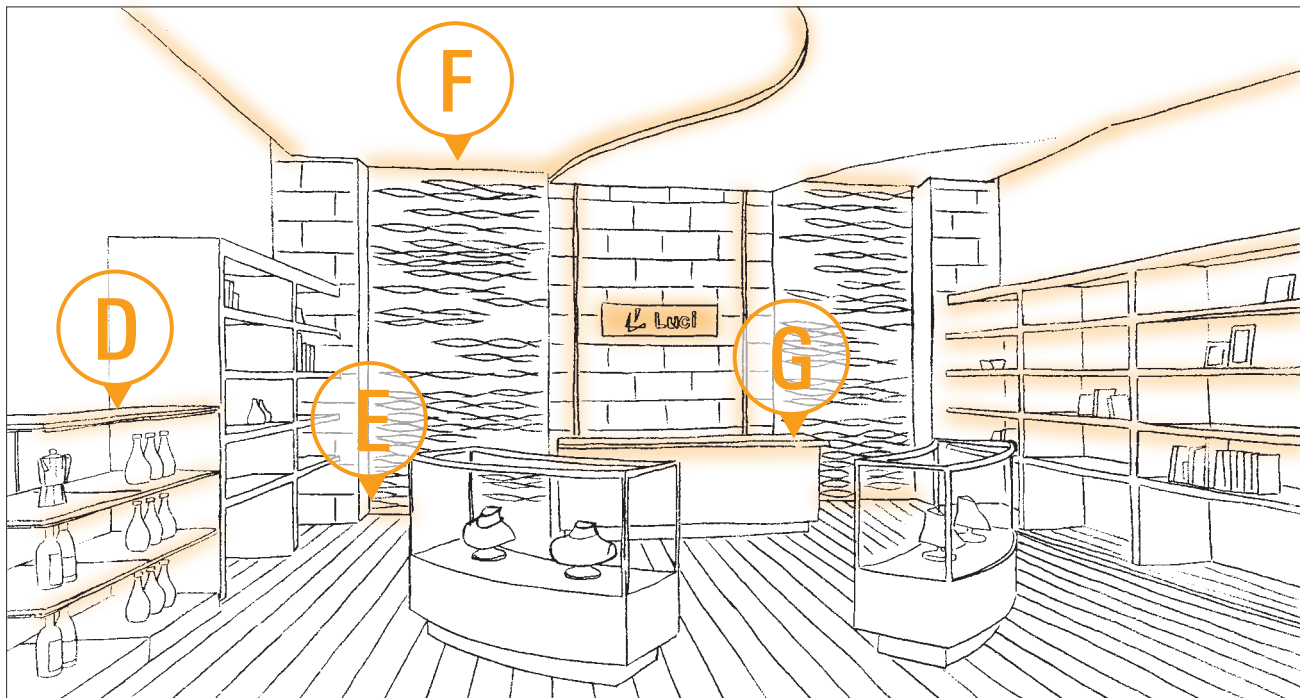
16 VarioLED™ Flex VENUS family True Color TV IP67 (直線設置)

17 VarioLED™ Flex VENUS family True Color 3D IP67 (曲線設置)

Application  
**C****壁 / 大浴場 18**

20 KALYPSO True Color IP67 (ウォールウォッシュ)

21 ADONIS True Color IP67 (間接照明)

Application  
**D****棚****44**

- 46 ルーチ・シルクス® 100V (トランスの置き場がないときに)
- 47 ルーチ・シルクス® K (連結しても光が途切れない)
- 48 ルーチ・シルクス® ワイド K (棚奥まで明るくしたい)
- 49 ルーチ・フラットフレックス ミニクス (前面を目立たせたい)
- 50 ルーチ・フラットフレックス ミニクス (浮遊感のあるディスプレイ)
- 51 ルーチ・フラットフレックス ミニクス (ワインセラーに使用したい)

Application  
**E****床****24**

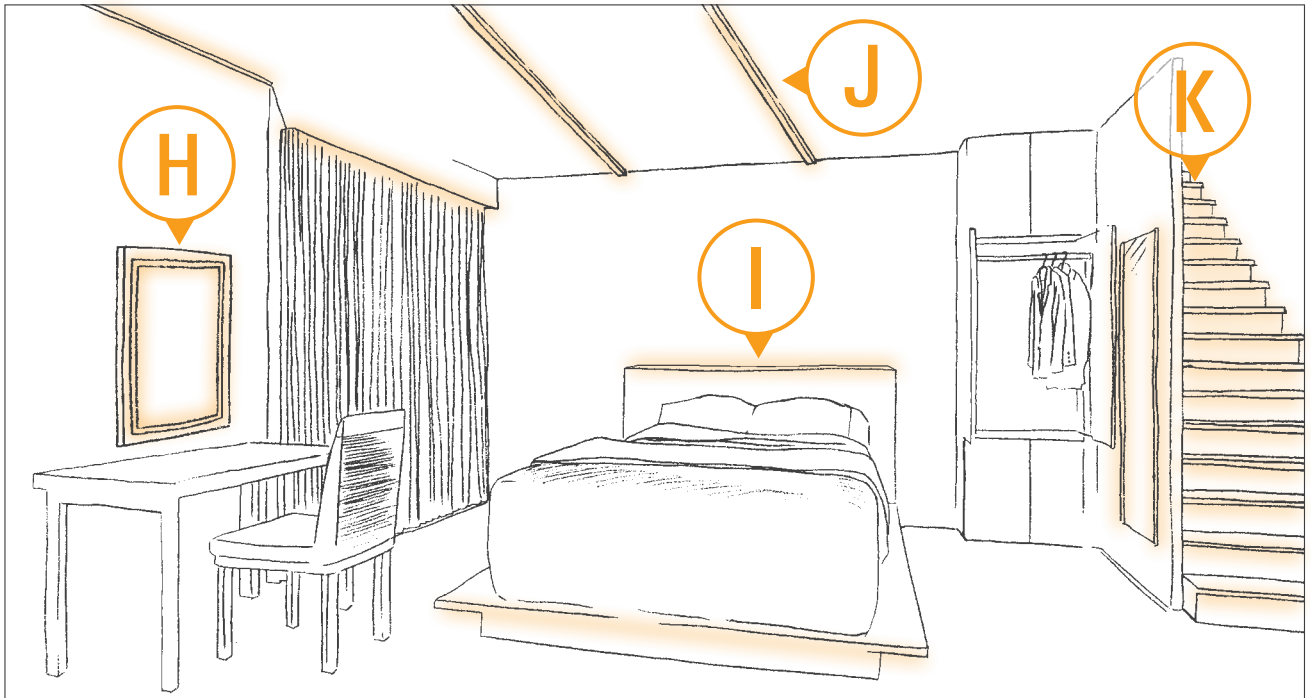
- 26 ADONIS True Color IP67 (埋め込み設置)

Application  
**F****壁****32**

- 34 XOOLUX™ NANO IP67 (ウォールウォッシュ)
- 35 ルーチ・ナノライン (埋め込み設置)

Application  
**G****カウンター****52**

- 54 ルーチ・シルクス® 100V (直線設置)
- 55 VarioLED™ Flex VENUS family True Color 3D IP67 (曲線設置)



Application

H

## 鏡

56

- 58 ルーチ・シルクス® ワイド K (鏡裏間接照明)
- 59 ルーチ・フラットフレックス ミニクス (埋め込み設置)

Application

I

## ヘッドボード

60

- 62 ルーチ・パワーフレックス 特注品 (間接照明)

Application

J

## 天井

36

- 38 ルーチ・クレイド® F (直線設置)
- 39 ルーチ・パワーフレックス アルファ (曲線設置)
- 40 LUNA IP40 (埋め込み設置)
- 41 ルーチ・トフ (直付け設置)
- 42 MARS NANO CV White Ceiling IP40 (直付け設置)
- 43 XOOTUBE™ 38 IP40 (ペンダントタイプ)

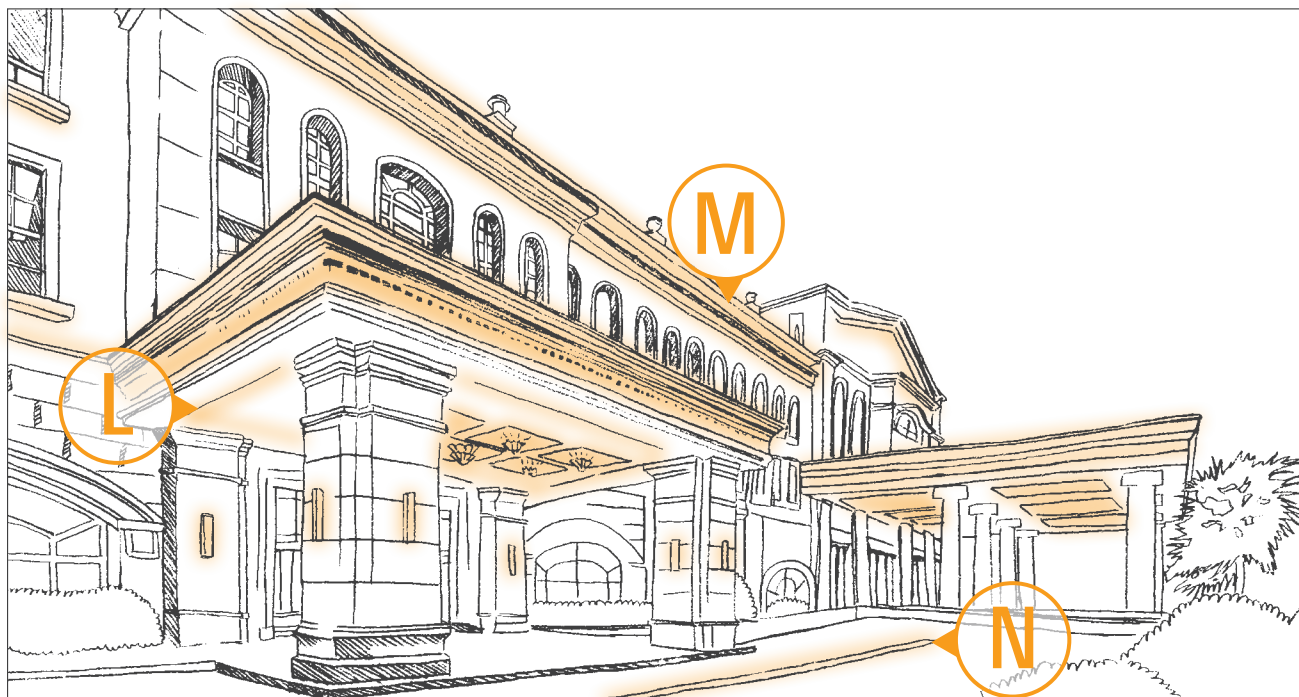
Application

K

## 段差・足元

28

- 30 ルーチ・フラットフレックス ミニクス (間接照明)
- 31 ルーチ・フレックスコープシステム (後付け設置用取り付け部材)

Application  
**L****軒下****86**

- 88 XOOLINE™ IP67 (間接照明)
- 89 ADONIS True Color IP67 (直見せ設置)

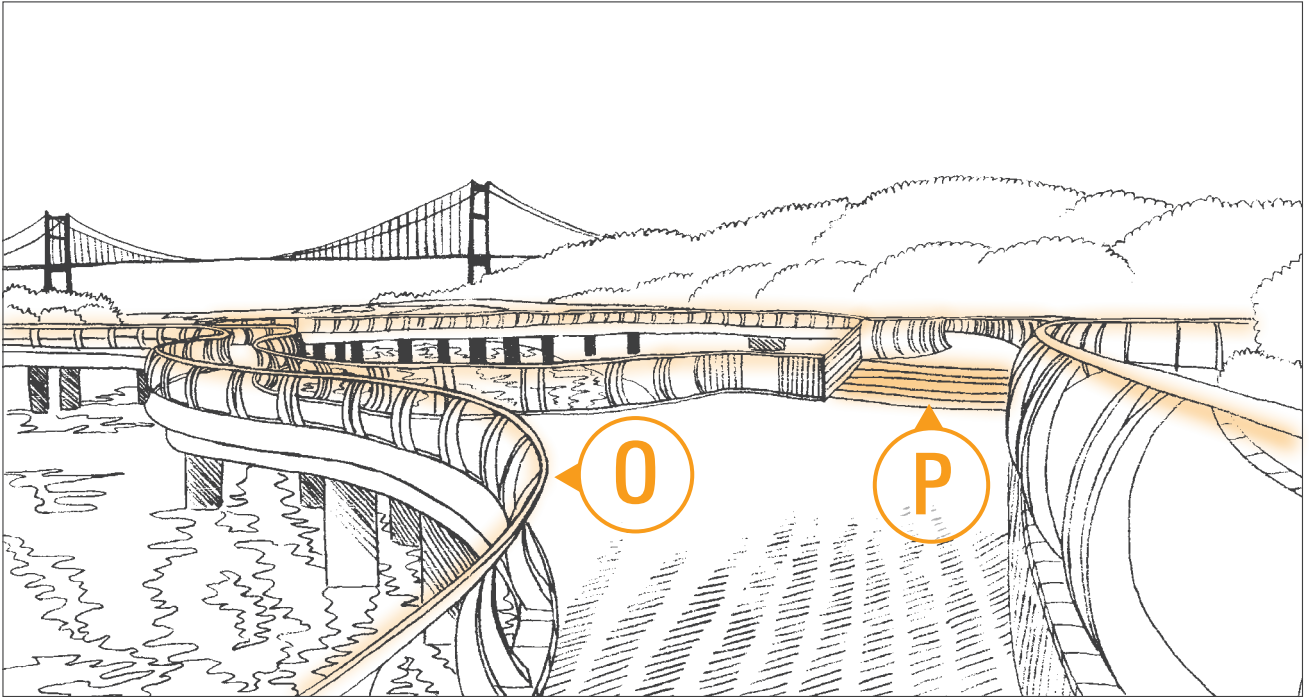
Application  
**M****壁・ファサード****74**

- 76 HYDRALUX™ IP67 (間接照明)
- 77 KALYPSO True Color IP67 (ウォールウォッシュ)
- 78 OCEANOS True Color IP67 (ウォールウォッシュ埋め込み設置)
- 79 ADONIS True Color IP67 (直見せ直線設置)
- 81 VarioLED™ Flex VENUS family True Color TV IP67 (直見せ曲線設置)

Application  
**N****床****66**

- 68 VarioLED™ OCEANOS True Color IP67 (埋め込み設置)





Application

**O**

## 手すり

**82**

84 VarioLED™ Flex VENUS family True Color TV IP67 (直線設置)

85 VarioLED™ Flex VENUS family True Color 3D IP67 (曲線設置)

Application

**P**

## 段差・ベンチ

**70**

72 VarioLED™ Flex AMOR IP67 (間接照明)



特殊環境 *SAUNA, Public bath house, Open air bath*

Special

— サウナ —

# ベンチ下

高温高湿環境に耐える専用照明器具を選定することで、  
サウナ等、各種温浴施設でも安心・安全にご使用いただけます。  
また、足元の安全とプライバシーの確保、雰囲気のある空間づくりに適しています。

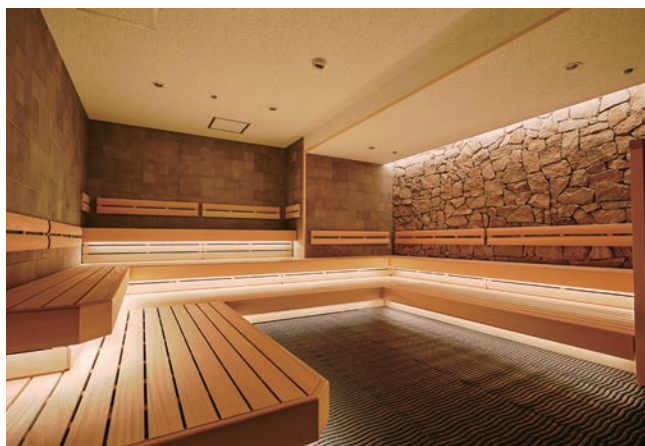


01\_point

## 足元の安全確保ができる！

ベンチ下の間接照明で、足元の安全確保が可能です。また、段差のあるサウナでの、つまづきや転倒を防止します。

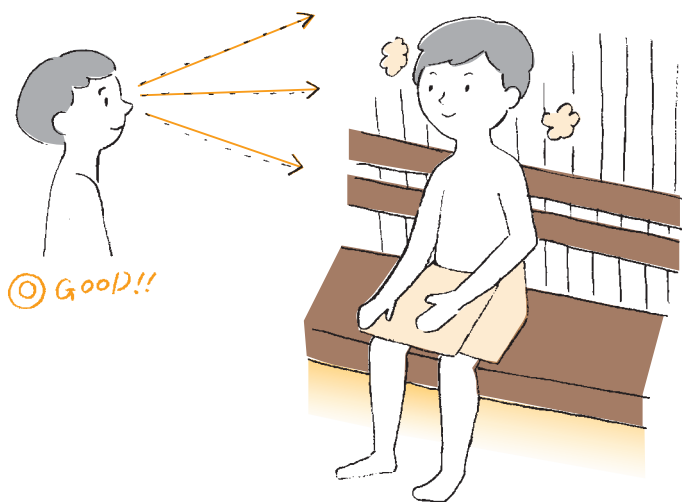
某ホテル内サウナ施設 所在地：東京都千代田区  
設計施工：株式会社アクアエンタープライズ 写真／写真提供：秋葉康至



02\_point

## プライバシーを確保する！

ベンチ下に照明を使用することで、目線に照明が入りません。周りを気にせず、集中・リラックス環境をつくり「ととのう」環境をサポートします。足元の灯りで、照明の存在感を少なくし、プライバシーを確保することができます。

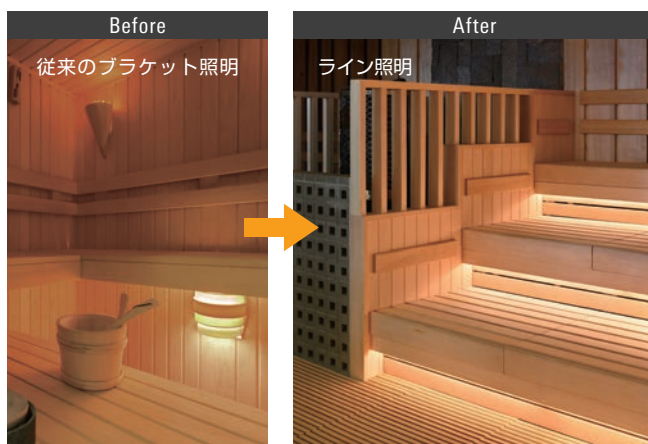


03\_point

## サウナ室における間接照明のメリット

- ☑ 意匠性が高い独自のデザイン！
- ☑ ベンチ下でも美しいドット感を抑えたライン照明！
- ☑ コンパクトなサイズで省スペース設計を実現！

写真右：サウナ&カプセル AMZA 所在地：大阪府

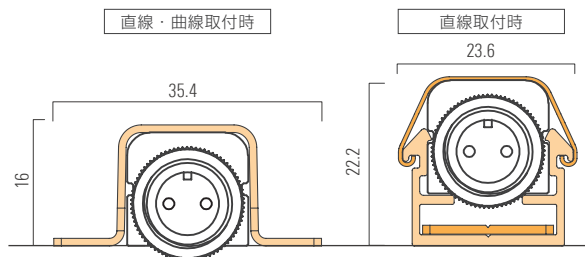


## UQ FLEX SAUNA

### 高温高湿環境に耐える サウナ用照明

UQ FLEX SAUNAは、耐熱100℃・耐湿95%の、間接ライン照明です。250mm単位で長さがお選びいただけます。

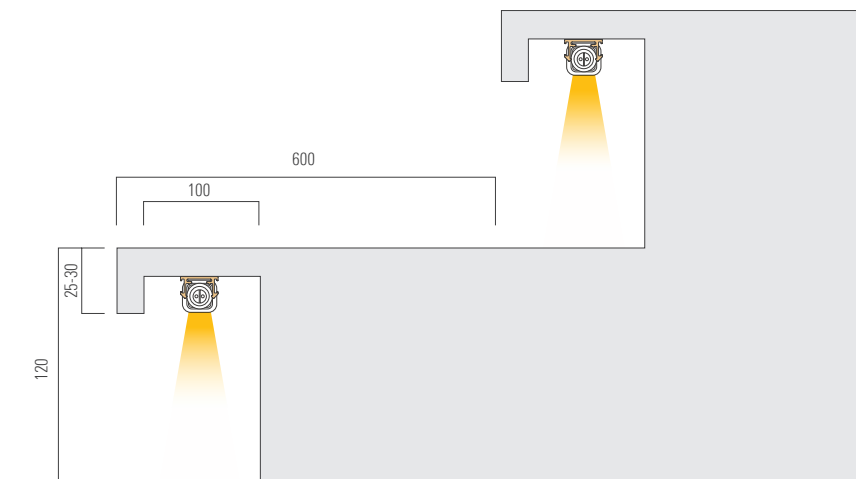
※設置環境により変わる場合がございます。仕様は予告なく変更することがあります。ご了承ください。



DC  
24V 単色  
調光

参考型番(2700Kの場合)	消費電力	消費効率	入力電圧	最大直列連結数	調光	電源
LFUS-T1000-W S-L27-DF-0	5.1 W	45.8 lm/W	DC24V	5m	可	要

#### 灯具取付参考図



## サウナの高温高湿環境に耐える！

サウナ専用照明器具には、高温高湿環境に耐える材料を使用しているため、各種温浴施設でも安心・安全にご使用いただけます。

また、間接照明は、足元の安全やプライバシーの確保、雰囲気のある空間づくりに適しています。

Point-01



Point-02



Point-03



※設置環境により変わる場合がございます

＼ クリプトン球を使用されている方必見 ／

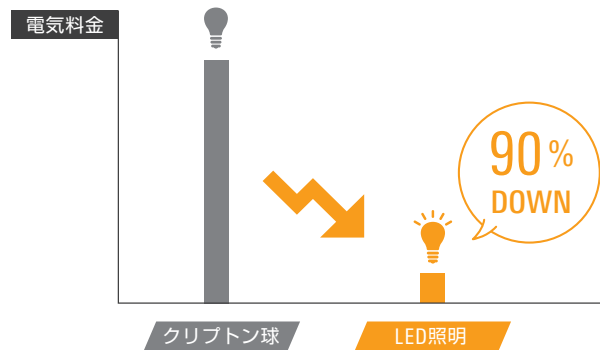
# UQ FLEX SAUNAへ 乗り換えがおすすめ！

現在、温浴施設に一般的に使用されているクリプトン球。<sup>\*</sup>  
UQ FLEX SAUNAに乗り換えることにより、たくさんのメリットがあります。



## 電気料金 90% 削減！

LED照明は、従来使用されているクリプトン球に比べて消費電力が低いため、LEDへ交換することで、電気代を含めたトータルコストを低減することが可能です。



年間1Mサイズの器具比較で¥12,000のコストダウン！

※1日20h使用想定



## 定期メンテナンスの 頻度が少ない！

クリプトン球に比べて、LEDの定格寿命が長いので、定期メンテナンスの頻度が短く、管理の手間が少なくて済みます。

### メンテナンス周期の比較

クリプトン球 2～3ヶ月に一回

LED照明 1～5年に一回 *少ない！*

しかも！保証期間1年



## 安全性が高い！

LED照明は、割れやすいガラス製のクリプトン球と比較して、破損した際の怪我の心配がありません。

<sup>\*</sup>クリプトン球とは

白熱電球の一形態です。通常の白熱電球には、ガラス球の中に「クリプトンガス」と呼ばれる気体が封入されている白熱電球を「クリプトン球」と呼びます。



— 大浴場 —

# 段差

温浴施設で求められる「リラックス」できる空間を照明で実現できます。  
段差やベンチ下の使用により、足元の安全とプライバシーの確保も可能です。  
温泉に関しては、温泉成分表を元に対応可否の判断をさせていただいております。お気軽にご相談ください。





## 01\_point

直見せでスタイリッシュに

ドットレス照明のため、直見せしてもスタイリッシュな雰囲気です。他施設との差別化ができます。



## 02\_point

リラックス空間の演出

来客者の大半が、温浴施設に求めるものは、「リラックス」です。直接光を避け、間接照明でリラックス空間を演出しましょう。



## 03\_point

設置に一工夫しましょう

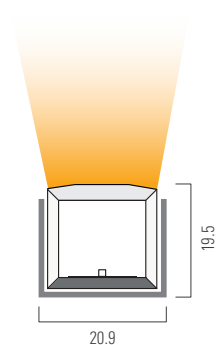
灯具の手前に目隠しを設けることで、灯具が隠れ、洗練された印象になります。また、水切りの役割も担うため、器具の不具合リスクを軽減します。



## VarioLED™ Flex VENUS family True Color TV IP67

### フレキシブルなリニアデザインライト

VENUS family TV(トップビュー)は、断面サイズ18mm角のドットレスのテープ式ライトです。取付レールやクリップで途切れない、光のラインを作ります。



参考型番(2700Kの場合)	消費電力	消費効率	入力電圧	最大直列連結数	調光	電源
VarioLED Flex PHOBOS TC TV W927 1054 IP67	10.8 W	51 lm/W	DC24V	10m	可	要

### 事例



St. Regis Hotel, Abu Dhabi 建築設計：Woods Bagot / (Landscape)LMS 照明設計：Neolight Design オーナー：Al Jaber / BK Gulf

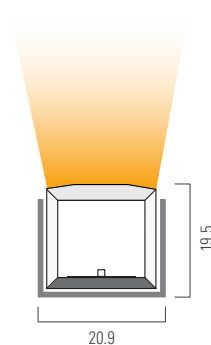


Pattern,02 / 曲線設置

VarioLED™ Flex VENUS family True Color 3D IP67

3D 曲げが可能なドットレステープ式ライト

VENUS family 3D(スリーディー)は、あらゆる方向の曲げとねじれが可能なドットレスのテープ式ライトです。曲線や螺旋の階段に、光が途切れることなくフィットします。



参考型番(2700Kの場合)	消費電力	消費効率	入力電圧	最大直列連結数	調光	電源
VarioLED Flex PHOBOS TC 3D W927 1054 IP67	10.8 W	55 lm/W	DC24V	4m	可	要

事例



— 大浴場 —

# 壁

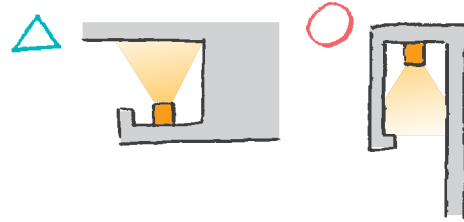
壁を明るくすることで、感覚的な照度を高め、  
空間全体が広く見えるという効果を生み出します。



01\_point

おすすめの設置方法

大浴場の壁面での灯具使用は、水が溜まりやすいリスクがある為、折り上げではなく、ウォールウォッシャーがオススメです。



02\_point

ウォールウォッシャーにおすすめの灯具の設置方法は？



最も明るさのある器具垂直点为天井に向かっており、反射光が折り上げ内でこもるため効率が悪い。

「BAD」に比べると折り上げ内にこもらせずに、反射光を外に出すことができるが、やや非効率。

光のロスがなく理想的な向きだが、見上げた時にグレアによる不快感を抱くリスクがある。

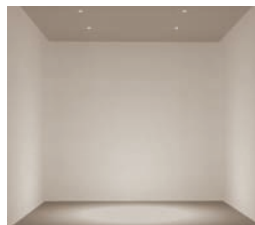
光のロスも少なく、見上げた時のグレアも目隠し板でケアされるが、施工が難しい。

03\_point

同じ照度での明るさ感の違い

壁を照らすことにより、実照度の2倍以上の明るさを感じられる効果を活かし、魅力的な空間作りを実現します。

実照度の**2倍**以上明るく感じる



床面を照らす場合



壁面を照らす場合

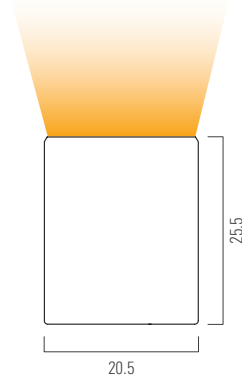
# Pattern,01 /ウォールウォッシュ

## KALYPSO True Color IP67



圧倒的に伸びる光で  
理想のウォールウォッシュを

KALYPSO(カリプソ)は、3種のレンズから好みの配光角を選べる、壁面照射に適した灯具です。コンパクトな断面サイズなので、小さな造作にも収まります。



参考型番(2700Kの場合)

KALYPSO TC HYDRA HD15 W827 0952 10D IP67

消費電力

14.3 W/m

消費効率

81 lm/W

入力電圧

DC24V

最大直列連結数

4m

調光

可

電源

要

### 事例



雲仏温泉 東園 所在地:長崎県 設計:株式会社GOSiZE 施工:株式会社谷川建設 写真:株式会社GOSiZE



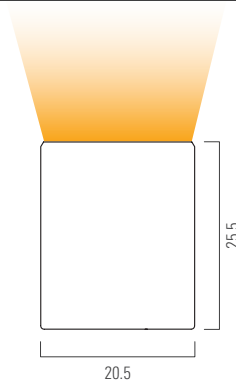
ホテルインターゲート金沢 所在地:石川県 設計施工:株式会社熊谷組 写真/写真提供:株式会社サンケイビル

Pattern,02 / 間接照明

ADONIS True Color IP67

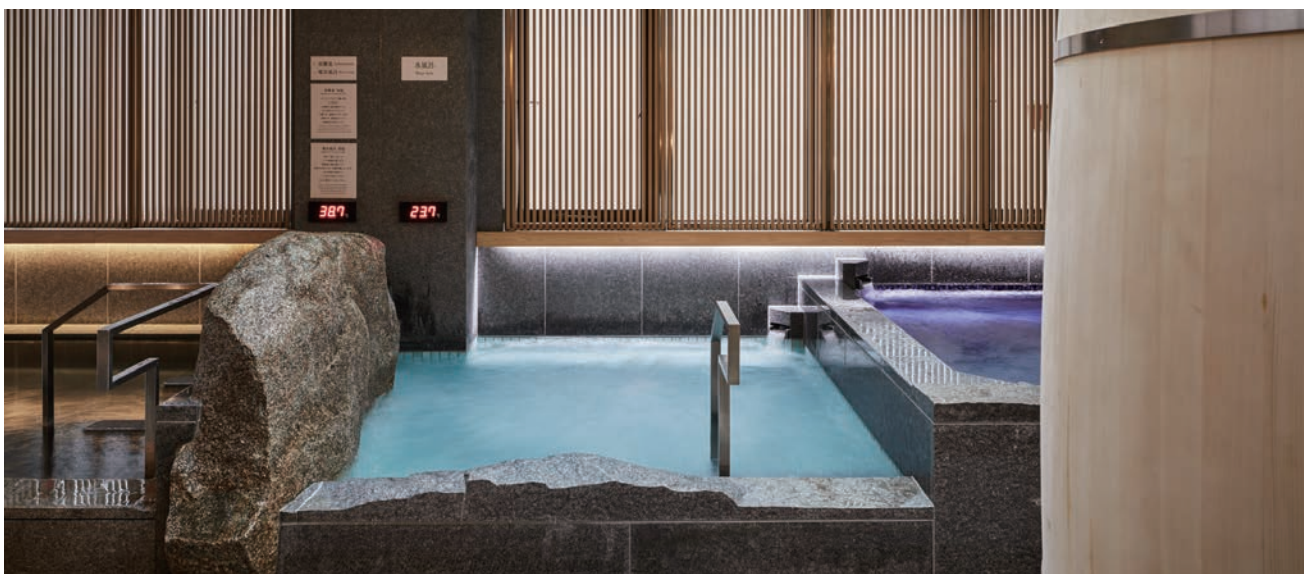
ドットレスで均一な光

ADONIS(アドニス)は、直付け・埋め込みが可能なマルチな灯具です。直付けの際に使用するクリップは、灯具内に収まるので、設置後にクリップが見えることはありません。



参考型番(2700Kの場合)	消費電力	消費効率	入力電圧	最大直列連結数	調光	電源
ADONIS TC HYDRA HD10 W927 0952 IP67	9.5 W/m	44 lm/W	DC24V	5m	可	要

事例



かるまる池袋 所在地：東京都豊島区 / 設計：有限会社 橋本夕紀夫デザインスタジオ 設計照明・ライティングデザイン：ICE都市環境照明研究所 写真・写真提供：株式会社ナカサアンドパートナーズ



炭平別邸 季ト時 所在地：兵庫県 設計：株式会社スーパーマニアク 照明設計・ライティングデザイン：ICE都市環境照明研究所





屋內環境

Indoor

# 床

床面のライン照明は、近未来感を演出しながら、  
空間を区切ったり、人を誘導したり、  
壁面を照らして部屋全体を明るく見せたりするなどの効果があります。



01 point

## 近未来感溢れる演出

暗い空間のアクセントとしてライン状に使用することで、光が浮き立つようなデザインをつくるのが可能です。また、カラー照明を使用することで、他の空間との差別化もできます。

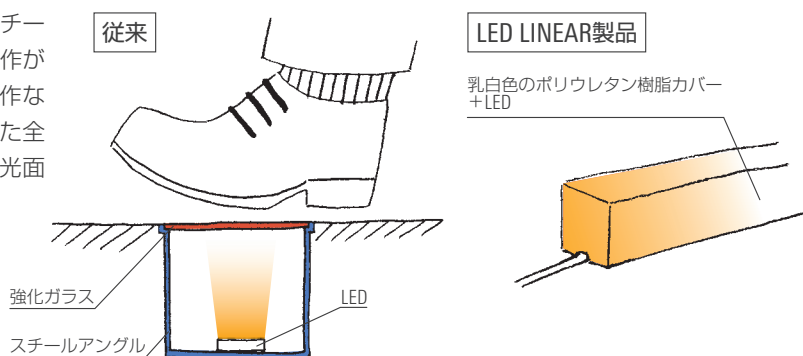
109シネマズグランベリーパーク 所在地：東京都町田市  
設計：株式会社フォルドフォー・デザインオフィス 施工：株式会社 東映建工



02 point

## 造作の必要なしでコストダウン

踏める照明は強度が必要です。従来品は、スチールアングルと強化ガラスで灯具を囲んだ造作が必要でしたが、LED LINEARの照明なら、造作なしでそのまま踏む事ができ、施工費を含めた全体のコストダウンも見込めます。また、発光面を細くすることが可能です。



03 point

## メンテナンスが簡単

灯具をそのまま埋め込んでいるので、掃除が簡単で溶剤から保護ができます。また、灯具交換の際、従来の造作で行っていたシールを切ってガラスを外すという手間もかかりません。

写真：Andrew Worssam

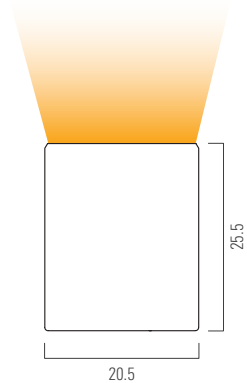


# Pattern,01 / 埋め込み設置

## ADONIS True Color IP67

### ドットレスで均一な光

ADONIS(アドニス)は、直付け・埋め込みが可能なマルチな灯具です。直付けの際に使用するクリップは、灯具内に収まるので、設置後にクリップが見えることはありません。



参考型番(2700Kの場合)	消費電力	消費効率	入力電圧	最大直列連結数	調光	電源
ADONIS TC HYDRA HD10 W927 0952 IP67	9.5 W/m	44 lm/W	DC24V	5m	可	要

## 事例



Mall of the Emirates shop-in-shop, Dubai クライアント：Mall of the Emirates



FUKURACIA 丸の内オアゾ 所在地：東京都千代田区 設計：株式会社フィールドフォー・デザインオフィス 藤井 誠・山田奈津子 施工：安田ファシリティワークス株式会社 写真：後藤 晃人

事例



案件名：ユナイテッド・シネマ PARCO CITY浦添 照明設計：On&Off

# 段差・足元

段差や足元に光を仕込むことで、  
空間のアクセントになるだけでなく  
視認性を高め、歩行の安全性を確保することができます。



## 01\_point

床面の素材に注意！

段差の注意を促す足元灯としても、浮遊感の演出照明としても効果のある段差・足元照明ですが、床面がLEDの点光源が映り込みやすい素材の場合、ドットレスの灯具がおすすめです。



## 02\_point

プロファイルで後から設置

ルーチ・フレックス コーブシステムのプロファイルは一本1250mmで、これらを連結することで、長い廊下や壁面に1本の間接照明を作れます。またプロファイルと、内蔵するLED照明は現場でのカットが可能なので、長さの調整を細かく行うことが可能です。



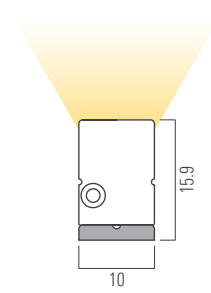
# Pattern,01 / 間接照明



## ルーチ・フラットフレックス ミニクス

設計をもっと楽しく  
23サイズの特注

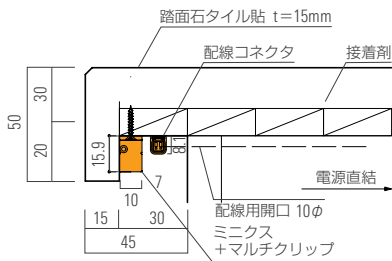
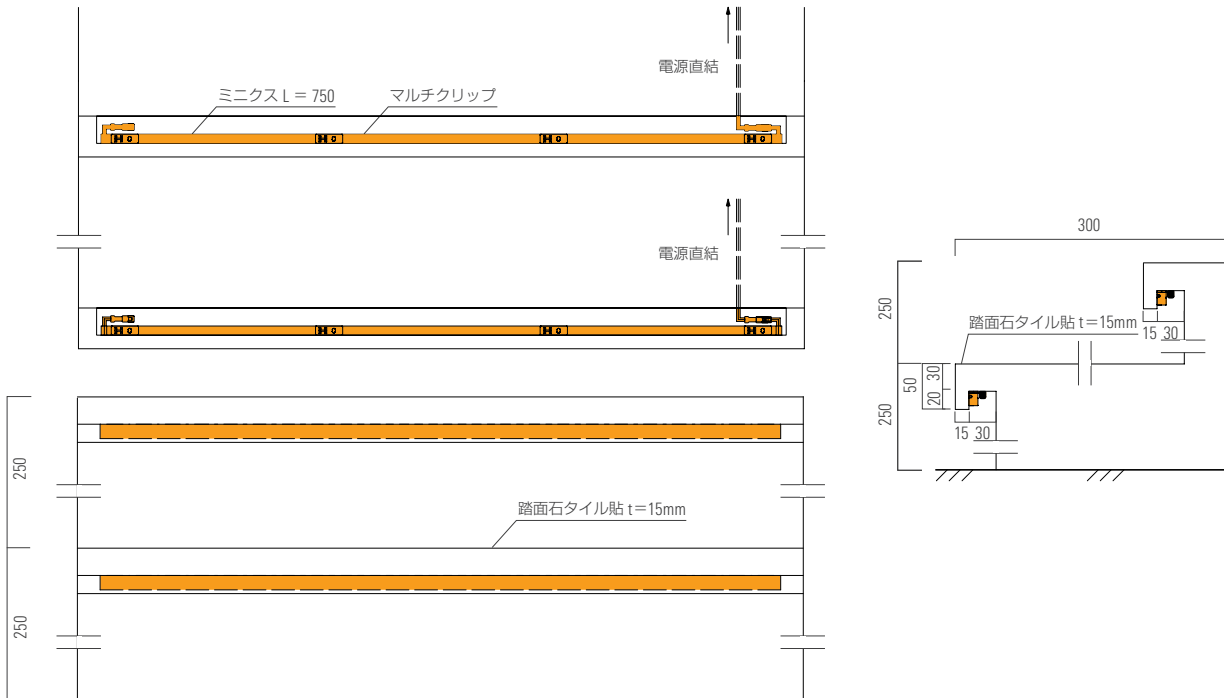
3営業日の短納期で、62.5mmごとにサイズ特注が可能です。設置箇所に合わせてサイズを選べます。コネクタ接続使用、スリットへの埋め込みが可能です。



DC 24V 単色 調光

参考型番(2700Kの場合)	消費電力	消費効率	入力電圧	最大直列連結数	調光	電源
LFTMX10-T1009W-L27-DF-I	3.9 W/m	32.8 lm/W	DC24V	5m	可	要

### 灯具取付参考図



ザ・キタノホテル東京 所在地：東京都千代田区 設計：株式会社竹中工務店 照明設計：株式会社竹中工務店 施工：株式会社竹中工務店 写真：株式会社ナカサアンドパートナーズ



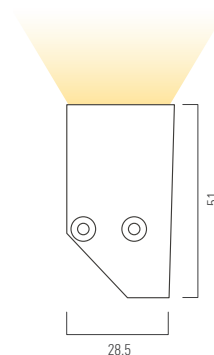
## Pattern,02 / 後付け設置用取付部材



## ルーチ・フレックスコーブシステム

改装案件に最適  
後付けコーブ照明・足元照明に

プロファイルは一本1250mmで、これらを連結することで、長い廊下や壁面に後付けで1本の間接照明を作れます。現場でのカットが可能なので、長さの調整を細かく行うことが可能です。



参考型番

LFCS-SET-W/LFCS-SET-BK

## 事例



某住宅 所在地：神奈川県 設計：株式会社北村設計工房 照明設計／ライティングデザイン：合同会社チップス 施工：株式会社北村設計工房 写真：秋葉康至

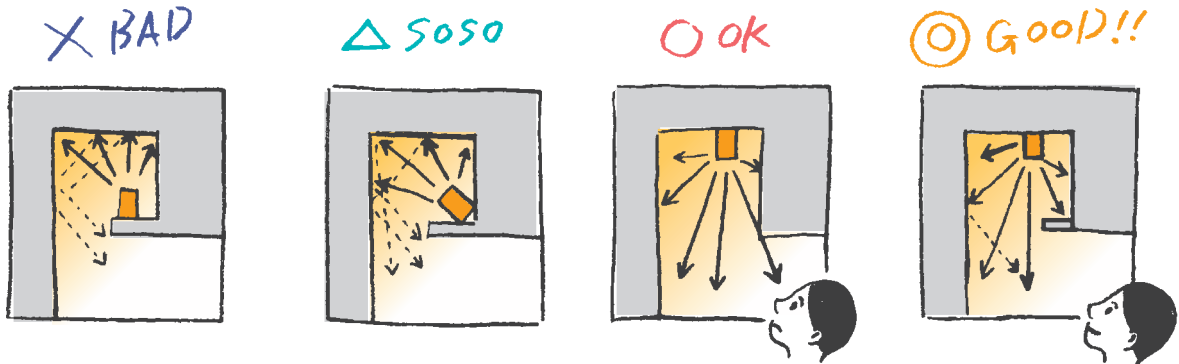
# 壁

壁を明るくすることで、感覚的な照度を高め、  
空間全体が広く見えるという効果を生み出します。



01\_point

ウォールウォッシャーにオススメの灯具の設置方法は？



最も明るさのある器具垂直点が天井に向かっており、反射光が折り上げ内でもるため効率が悪い。

「BAD」に比べると折り上げ内にこもらせず、反射光を外に出すことができるが、やや非効率。

光のロスがなく理想的な向きだが、見上げた時にグレアによる不快感を抱くリスクがある。

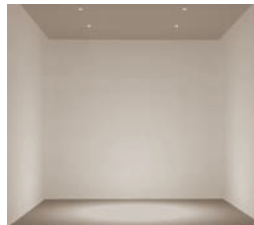
光のロスも少なく、見上げた時のグレアも目隠し板でケアされるが、施工が難しい。

02\_point

同じ照度での明るさ感の違い

壁を照らすことにより、実照度の2倍以上の明るさを感じられる効果を活かし、魅力的な空間作りを実現します。

実照度の**2倍**以上明るく感じる



床面を照らす場合

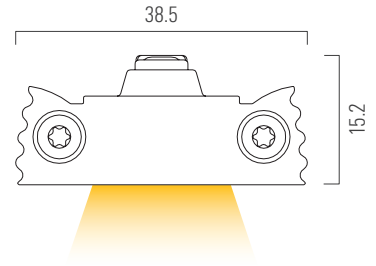
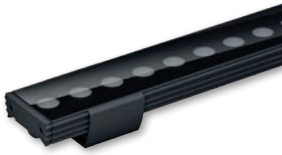


壁面を照らす場合

### XOOLUX™ NANO IP67

ナノレンズを有する  
ライン形 LED 照明

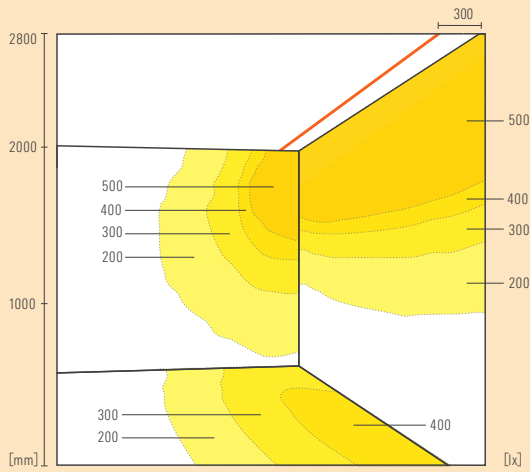
XOOLUX NANO(ズールクス ナノ)は、3種のレンズから配光角を選べるウォールウォッシュに適した灯具です。灯具本体側面の溝と取付クリップの併用で灯具の角度を5°ごとに調整できます。



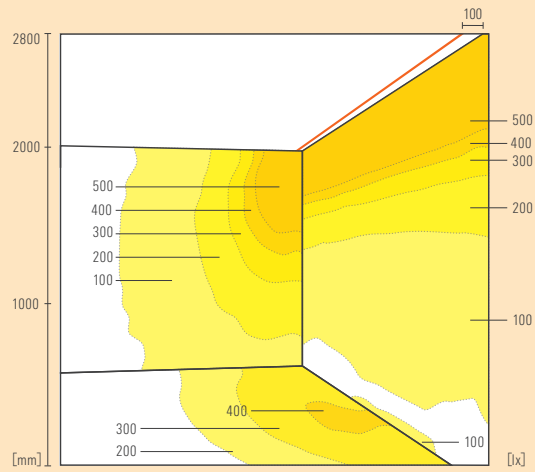
参考型番(2700Kの場合)	消費電力	消費効率	入力電圧	最大直列連結数	調光	電源
XOOLUX NANO LD25 W927 1011 0V IP67	25 W/m	67 lm/W	DC24V	3m	可	要

#### 設置寸法

壁面からの距離：300



壁面からの距離：100



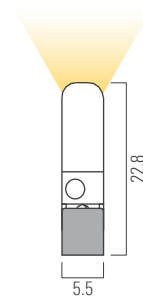
Pattern,02 埋め込み設置



ルーチ・ナノライン

極細 5.5mm の  
ドットレスライン照明

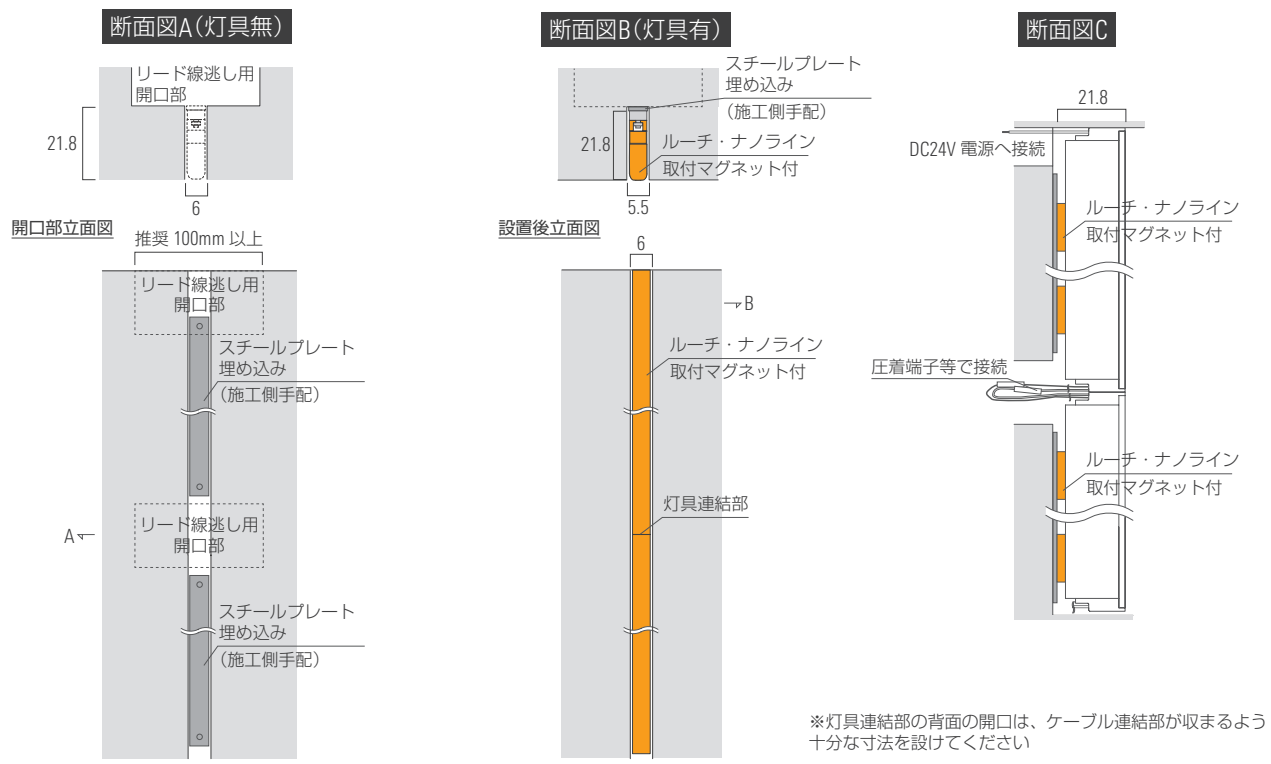
極小スペースの間接照明、埋め込み設置での意匠照明として最適です。スリットへの埋め込みが可能で、空間のアクセントとして使用できます。最長5mまで直列連結が可能です。



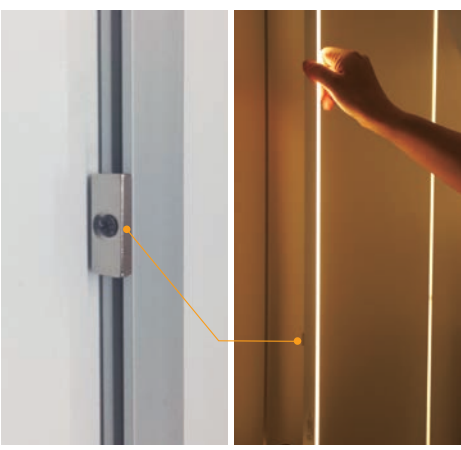
DC 24V 単色調光 DOT LESS

参考型番 (2700Kの場合)	消費電力	消費効率	入力電圧	最大直列連結数	調光	電源
LNL-0984-L27-DF-I	7.2 W	9.5 lm/W	DC24V	5m	可	要

灯具取付参考図



取付マグネット



医療法人創起会 くまもと森都総合病院 所在地: 熊本県 設計: 松尾建設株式会社 西村耕一郎 照明設計: 松尾建設株式会社 照明アート施工: 株式会社マイサ 写真: 株式会社マイサ

# 天井

折り上げ(下げ)間接照明は最も多く使われる手法で  
空間を広く明るく感じさせ、高級感を演出する効果があります。  
器具の設定・設置寸法により与える印象が大きく変化します。

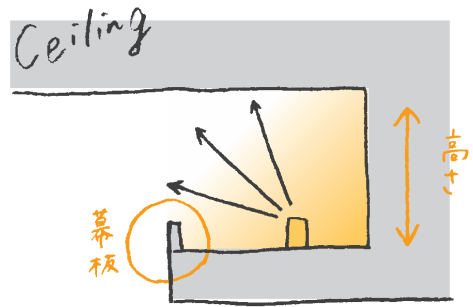


01\_point

器具の選定・設置方法

**高さ** 高く設定すればするほど、光は矢印方向に伸び、柔らかな光を演出できます。物件によって異なる、天井の高さなどとの関係が影響しますので、条件に応じた計画が必要です。

**幕板** 器具が見えないように、幕板を設置することをオススメします。基本的に、器具の高さと同じ高さに設定してください。



02\_point

デザインを活かす

【広く照射】



折り上げ天井

天井の造作で最も多いパターンです。折り上げたエリアを照射した際、光がたまり、天井を高く印象付けることができます。

新・都ホテル 設計：株式会社観光企画設計社 施工：株式会社大林組・株式会社近創・日本ファンシリオ株式会社

【部分的に照射】



折り下げ天井

天井を照射することにより、造作物が浮遊しているような、幻想的な空間を演出できます。

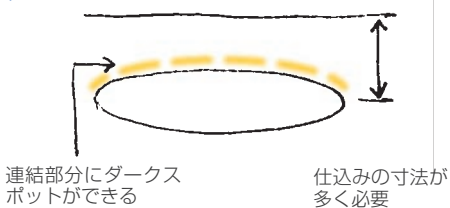
Urban Hotel 京都二条 Premium 設計：アーキネット京都一級建築士事務所

03\_point

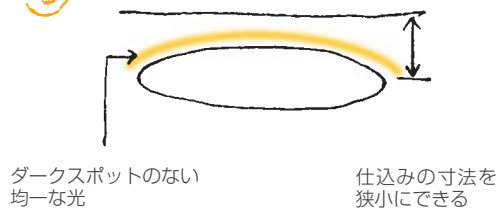
曲線間接照明におすすめ

フレックスシリーズでは「曲がる」特性の他に「明るさ」、「曲がる方向(照射方向)」、「長さのカスタマイズ(特寸対応や灯具カット)」など様々な仕様バリエーションで目的に応じた灯具を選定できます。

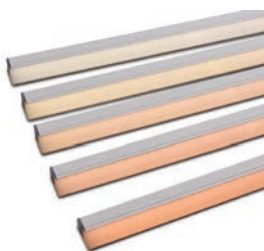
**X BAD** 従来の場合、灯具の長さが決まっていて、デザインをイメージ通りに再現できない



**O GOOD!** テーブライトを使用すると最小40mmごとの長さ調整が可能



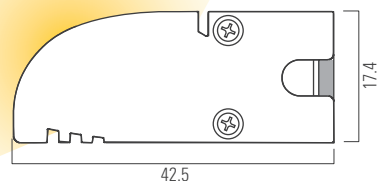
# Pattern,01 / 直線設置



## ルーチ・クレイド® F

空間をふわっと明るく  
ハイパワーで隠れるカタチ

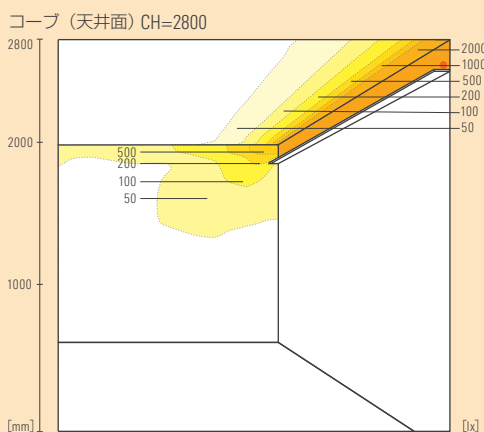
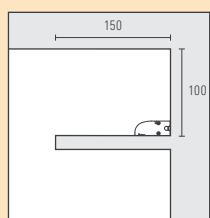
1195 lm/m・薄さ17.4mmなので、低い  
幕板でも灯具が隠れます。スペースを  
有効活用して、明るくしたい時に最適  
です。最長5mまで直列連結が可能で、  
空間をふわっと明るく照らします。



DC 24V 単色 調光 DOT LESS

参考型番(2700Kの場合)	消費電力	消費効率	入力電圧	最大直列連結数	調光	電源
LCEF-1170-L27-DF-I	24.2 W	62.0 lm/W	DC24V	5m	可	要

### 推奨設置寸法(2700Kの場合)



NUO ホテル 北京 所在地：中国 照明設計：Illuminate Lighting Design 写真：Kylie Hood



さんちか 所在地：兵庫県 照明設計：大光電機株式会社



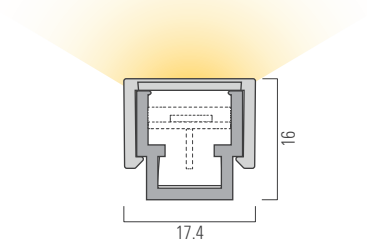
Pattern,02 / 曲線設置



ルーチ・パワーフレックス アルファ

曲線間接照明に最適  
パワーフレックスと併用可能

狭小スペースの曲線間接照明には、横曲げできるパワーフレックスアルファが最適です。現場で40mmごとにカットが可能で、最長5mまで直列連結が可能です。

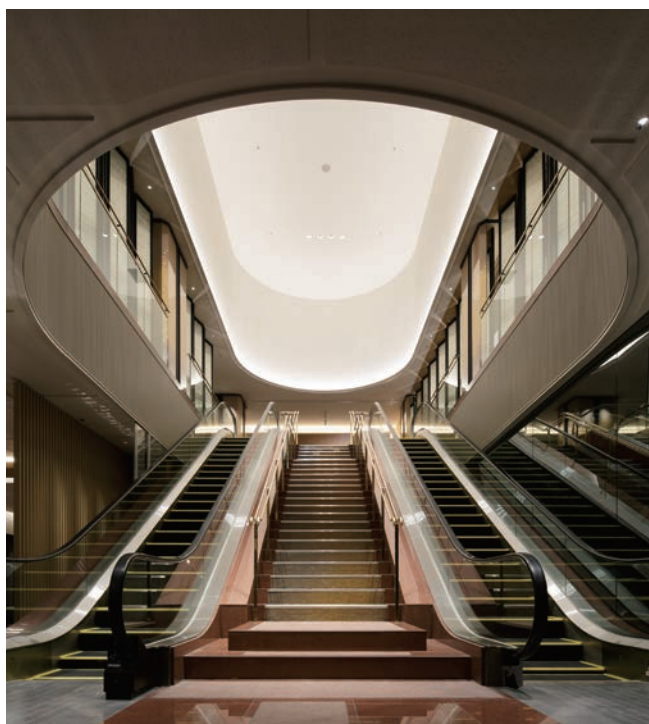
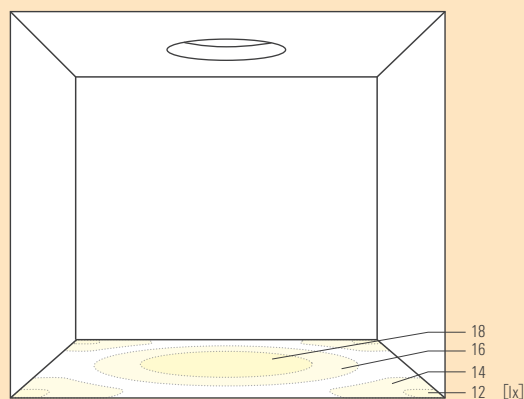
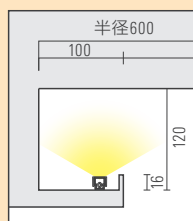
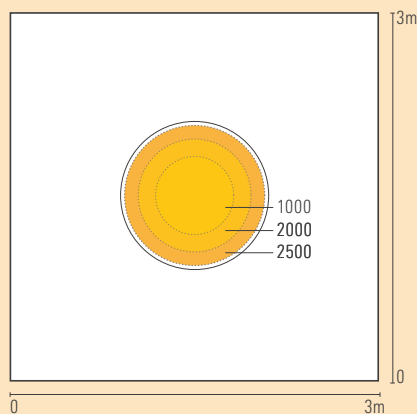


DC 24V 単色 調光 現場カット可能 曲がる R300mm まで

参考型番(2700Kの場合)	消費電力	消費効率	入力電圧	最大直列連結数	調光	電源
LFPA20-0960-L27-CL-I	10 W/m	53.6 lm/W	DC24V	5m	可	要

推奨設置寸法(2700Kの場合)

折り上げ天井



Lotte Hotel Hanoi 所在地: ベトナム 照明設計: Project Lighting Design

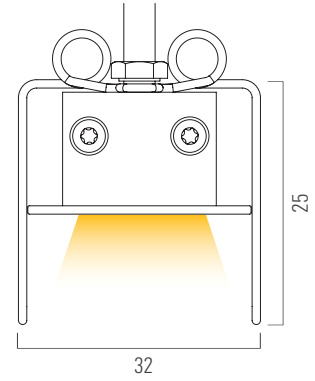
金沢東急ホテル 所在地: 石川県 オーナー: 株式会社東急ホテルズ 設計: 株式会社イリア  
照明設計: ソラ・アソシエイツ川村和広, 三井敦史 施工: 東急建設株式会社 写真: 株式会社ナカサアンドパートナーズ

## Pattern,03 / 埋め込み設置

### LUNA IP40

#### 控えめでエレガントな 天井埋め込み照明

LUNAは、設計デザインに融和する、埋め込み用途向けの照明器具です。最大の利点は、厚みわずか25mmという取付寸法で、吊り天井などにも取り付けすることができます。



参考型番 (2700Kの場合)	消費電力	消費効率	入力電圧	最大直列連結数	調光	電源
LUNA HYDRA HD36 W827 1010 W OL IP40	36 W/m	74 lm/W	DC24V	2m	可	要

### 事例



オー・ジービル 所在地：大阪府 設計：日本製紙ユニテック一級建築士事務所 KAJIMA DESIGN 施工：日本製紙ユニテック、鹿島建設



小布施町 北斎館 所在地：長野県上高井郡小布施町 設計：宮本忠長建築設計事務所 照明設計：アカリ・アンド・デザイン 施工：北野建設株式会社

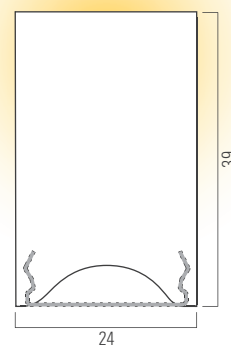
Pattern,04 / 直付け設置



ルーチ・トフ

調色・調色で  
シーンに合わせた照明を

スクエア型でコネクタが灯具に納まる  
スッキリ設計で、3種類のサイズバリエーションがあります。最長4mまで直列連結が可能、長いライン照明に最適です。

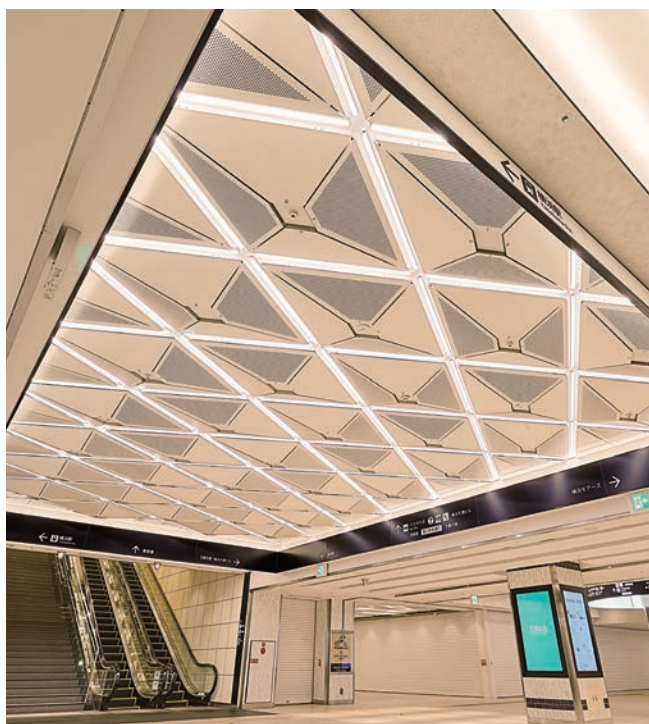
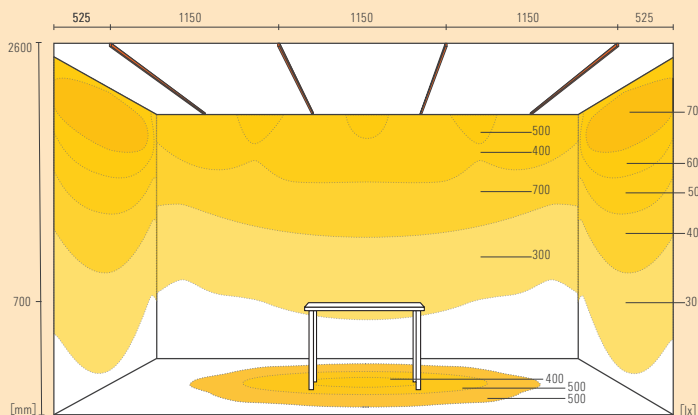


DC 24V 調色 調光 DOT LESS

参考型番(3500K相当の場合)	消費電力	消費効率	入力電圧	最大直列連結数	調光	電源
LTH-1000-NL27-DF-I	31.2 W	76.1 lm/W	DC24V	4m	可	要

推奨設置寸法(2700Kの場合)

2700Kの場合



トレジャーキッズ ふれあい緑地保育園 所在地：大阪府 設計：遠山健介建築設計事務所  
施工：東洋建設株式会社 写真：Stirling Elmendorf

某案件 所在地：神奈川県 設計：株式会社松田平田設計 施工：株式会社大林組 写真：秋葉康至

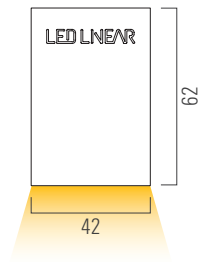
## Pattern,05 / 直付け設置



### MARS NANO CV White Ceiling IP40

直付け・ペンダントで設置できる  
リニア LED ダウンライト

光源が見えないデザイン、シンプルで  
スタイリッシュなリニアLEDダウンラ  
イトです。様々な取付部材で、直付け・  
ペンダントの設置に対応します。



参考型番 (2700Kの場合)

MARS NANO CV LD40 W927 1020 BB C 65 IP40

消費電力

40 W/m

消費効率

76 lm/W

入力電圧

DC24V

最大直列連結数

2m

調光

可

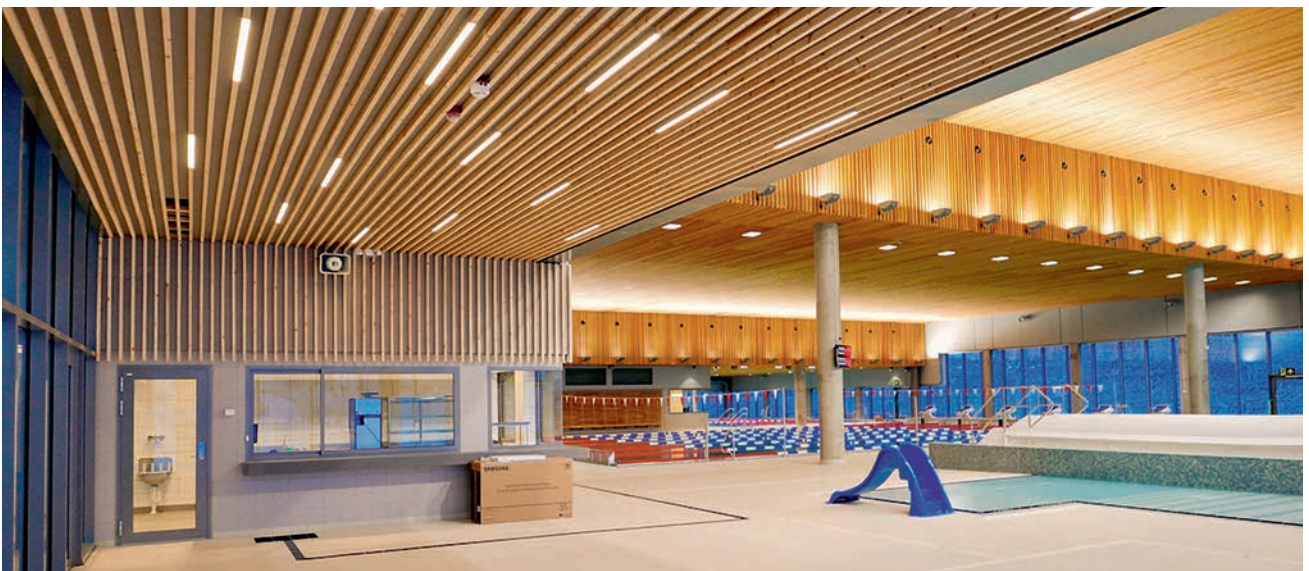
電源

要

### 事例

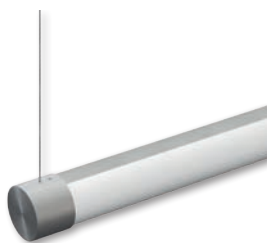


なんばスカイオ 所在地：大阪府 設計：株式会社大林組 一級建築士事務所 施工：大林組・竹中工務店・南海辰村建設共同企業体 照明設計：AZU設計工房 写真：稲住写真工房



写真：Fogra Rklamefoto as

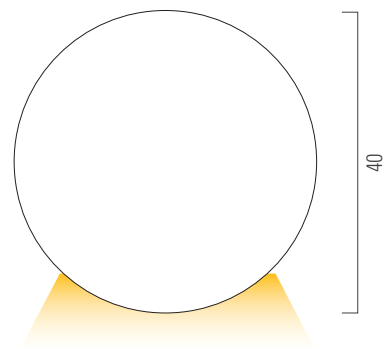
## Pattern,06 / ペンダントタイプ



## XOOTUBE™ 38 IP40

円形ハウジングの  
リニア LED ペンダント照明

4つの標準長で入手可能なIP40のLED照明器具。エレガントな美しさと工業スタイルを兼ね備え、4種のエンドキャップオプションで個性を表現しています。さまざまな用途に適しています。



参考型番 (2700Kの場合)

XOOTUBE 38 HYDRA HD25 W827 1050 9003 P

消費電力

25 W/m

消費効率

81 lm/W

入力電圧

DC24V

最大直列連結数

1.55m

調光

可

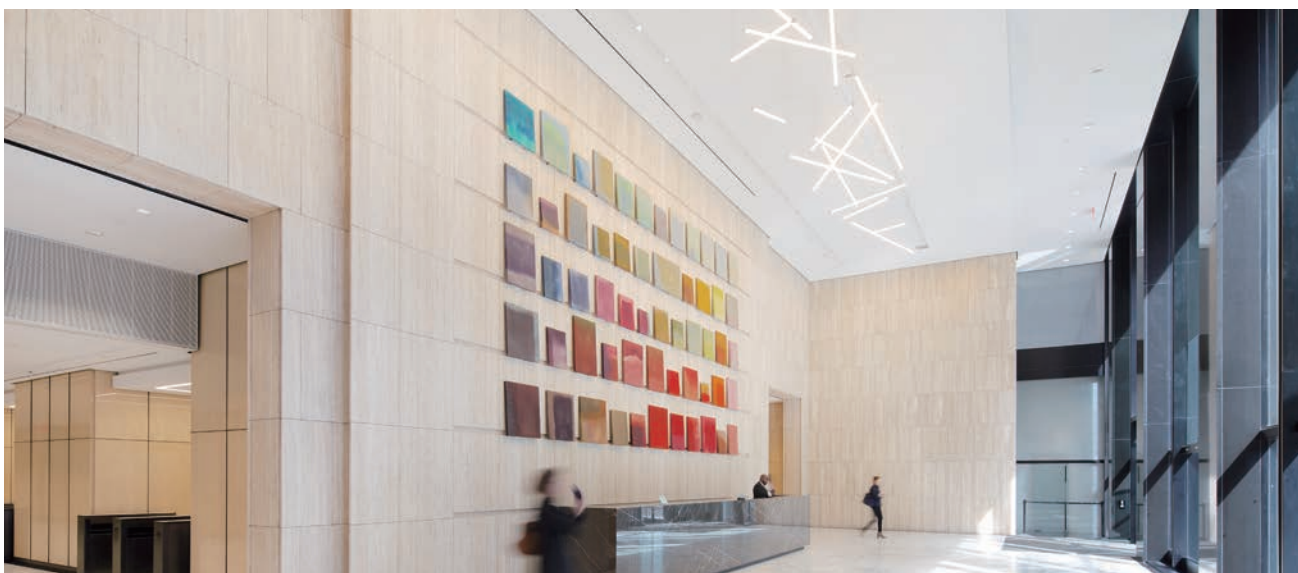
電源

要

## 事例



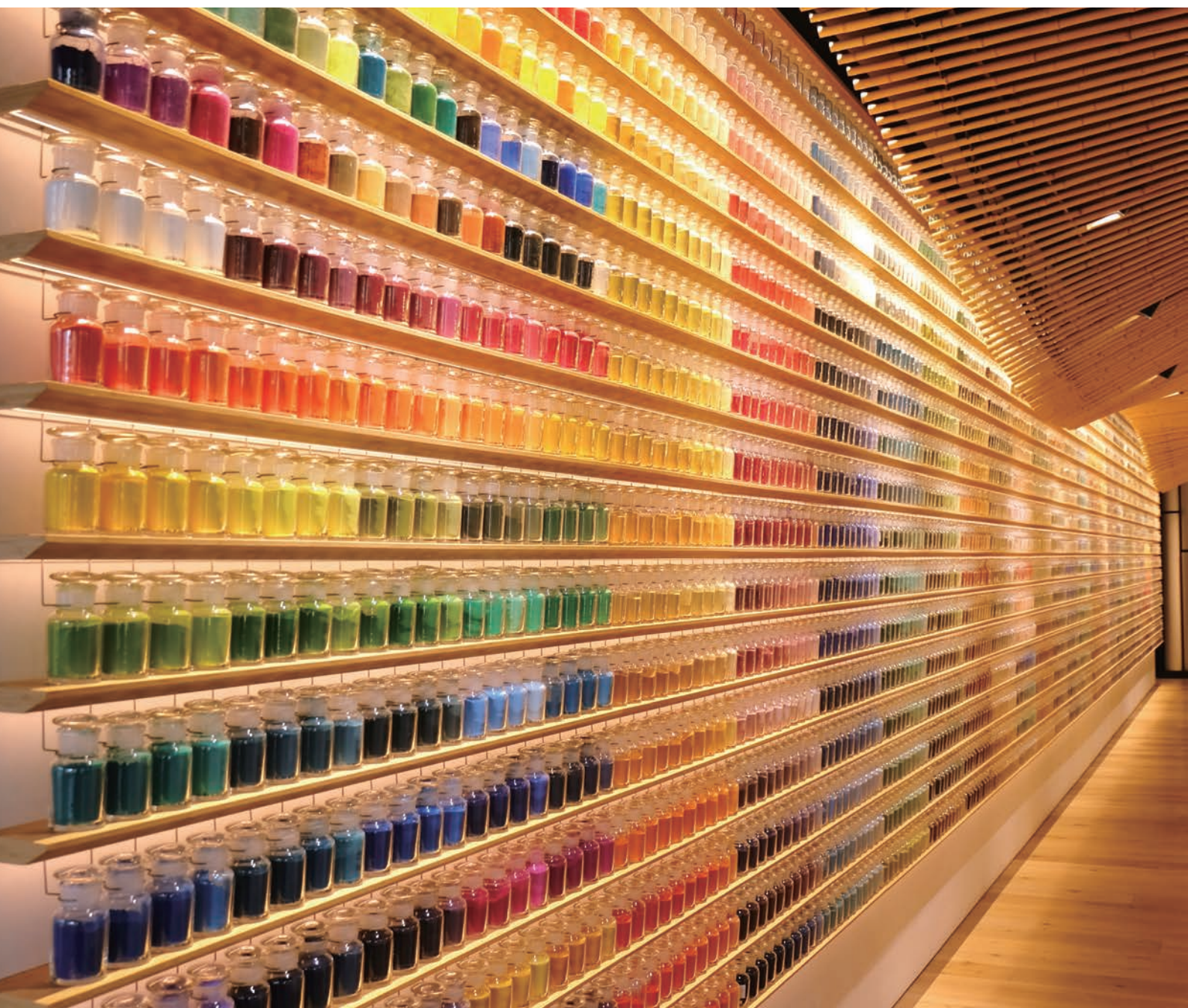
Aleksi 13 照明設計：Fagerhult Finland 写真：Pirjo Lindfors



90 Park Avenue Lobby, New York 建築設計：MdeAS Architects 照明設計：CBBLD, Cline Bettridge Bernstein Lighting Design クライアント：Vornado Realty Trust 写真：Kevin Chu + Jessica Paul - Architectural Photographers

# 棚

限られた狭いスペースのディスプレイに、  
Luciの灯具はコンパクトに納まります。陳列物に合わせた光の演出によって、  
より印象的なディスプレイが可能です。



01\_point

照明の様々な演出

01



**ディスプレイを均一に照射**  
ディスプレイと棚奥を明るく照らすことで、棚下全体を明るくします。

02



**ディスプレイの前面を照射**  
ディスプレイの前面を照らします。物に印刷されたラベルや、テキストを強調します。

03



**棚板の裏側の間接照明**  
棚板の裏側から壁を照らします。透明感のある素材や輪郭を強調し、浮遊感のあるディスプレイができます。

02\_point

ワインセラーにも使える

**低出力で効率的に商品管理**

温度環境が最も大事なワインセラーには、高出力な器具は大敵です。低出力で周辺温度に影響しにくい器具だからこそ、ワインの管理にも向いています。



PICK UP!

**ルーチ・フラットフレックス ミニクス**

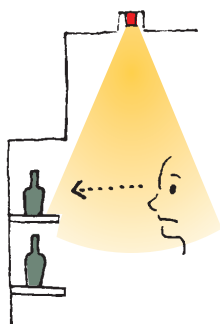
低出力だから、ワインセラーに最適な商品です。3営業日の短納期で、62.5mmごとにサイズ特注ができます。設置箇所に合わせてサイズを選べます。



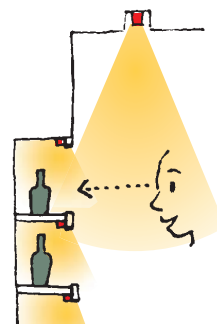
03\_point

棚下ライン照明のススメ

ディスプレイの棚奥が暗いと、奥行きを感じにくいです。



ディスプレイの棚奥まで明るいと、空間全体が明るく感じる効果が期待できます。



# Pattern,01 「トランスの置き場がないときに」



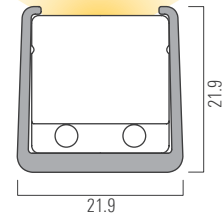
## ルーチ・シルクス® 100V

### ドットレス・シームレス AC100V 極細ライン照明

18.2mm角のAC100V極細ライン照明で棚下を均質に照らします。99mmから1443mmまでの10通りのサイズ展開で、あらゆる狭小スペース、什器幅に合わせて組み合わせられます。

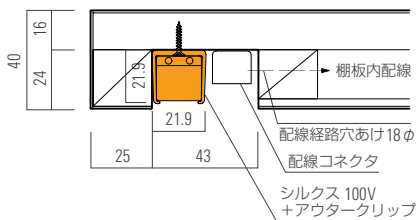
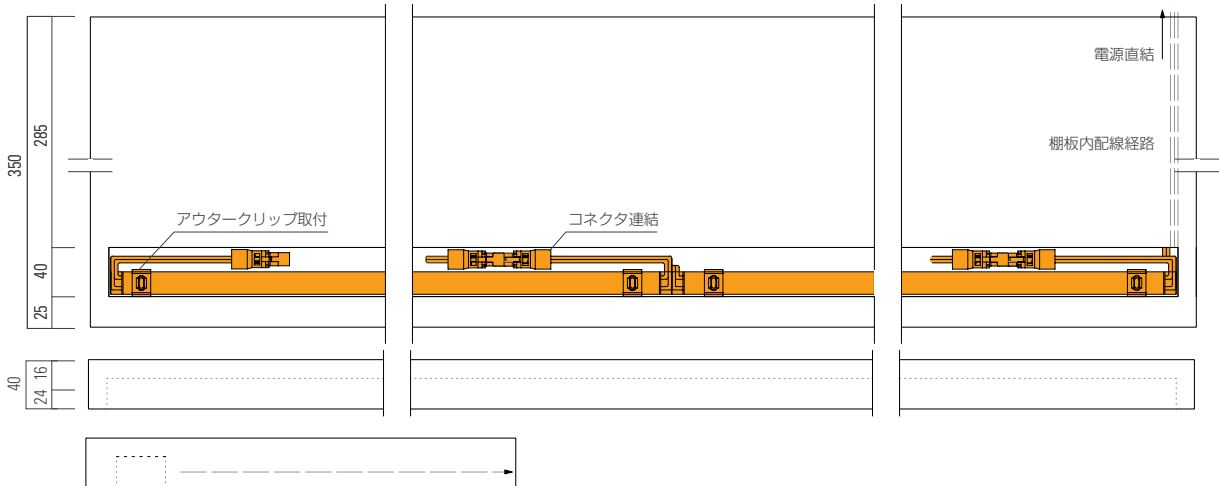


ラインコンセント用  
電源ケーブル  
あります



参考型番(2700Kの場合)	消費電力	消費効率	入力電圧	最大直列連結数	調光	電源
LSXAC-0963-100-L27-DF-I	16.8 W	45.5 lm/W	AC100V	15m	不可	不要

## 灯具取付参考図



A-hus Show Room



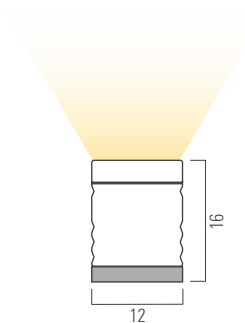
Pattern,02 「連結しても光が途切れない」



ルーチ・シルクス® K

映り込みまで美しい  
ドットレスライン照明

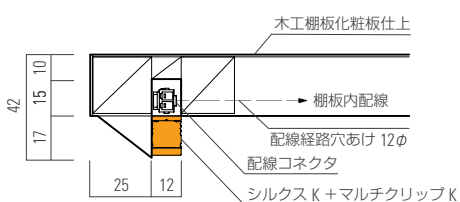
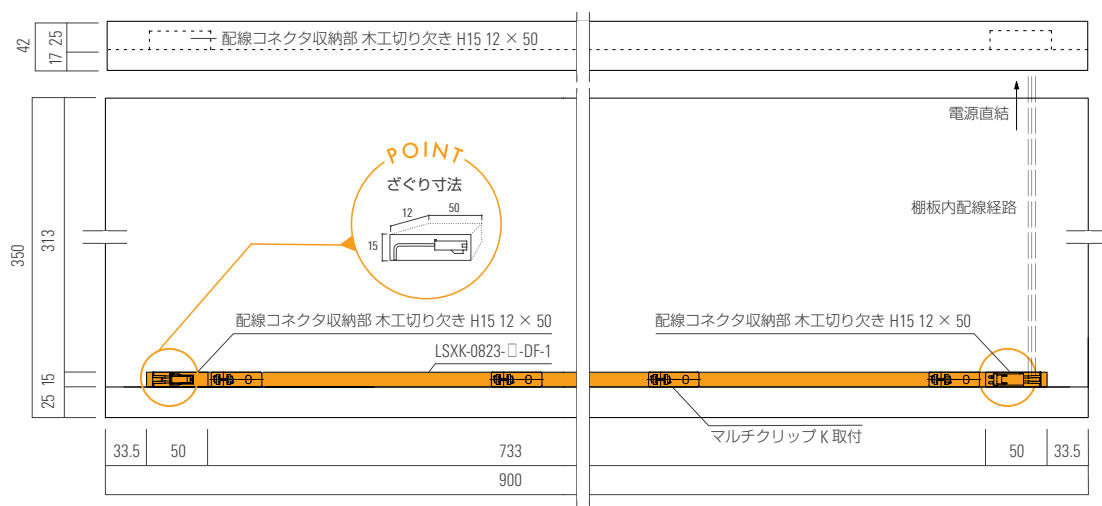
スクエアタイプの灯具は、光が映り込む素材も均一に照らします。74mmから1451mmまでの10通りのサイズ展開で、連結しても光が途切れず、什器幅に合わせて組み合わせられます。



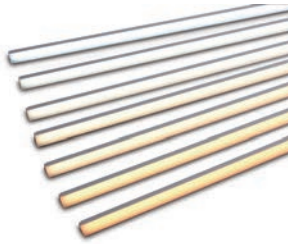
DC 24V 単色 調光 DOT LESS

参考型番 (2700Kの場合)	消費電力	消費効率	入力電圧	最大直列連結数	調光	電源
LSXK-1008-L27-DF-I-13	13.3 W	51.8 lm/W	DC24V	6m	可	要

灯具取付参考図



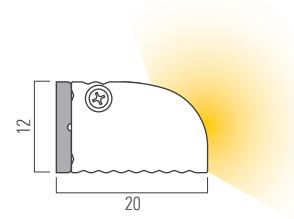
# Pattern,03 「棚奥まで明るくしたい」



## ルーチ・シルクス® ワイドK

棚奥まで明るく照らす  
コンパクトで広がる光

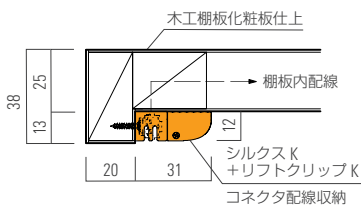
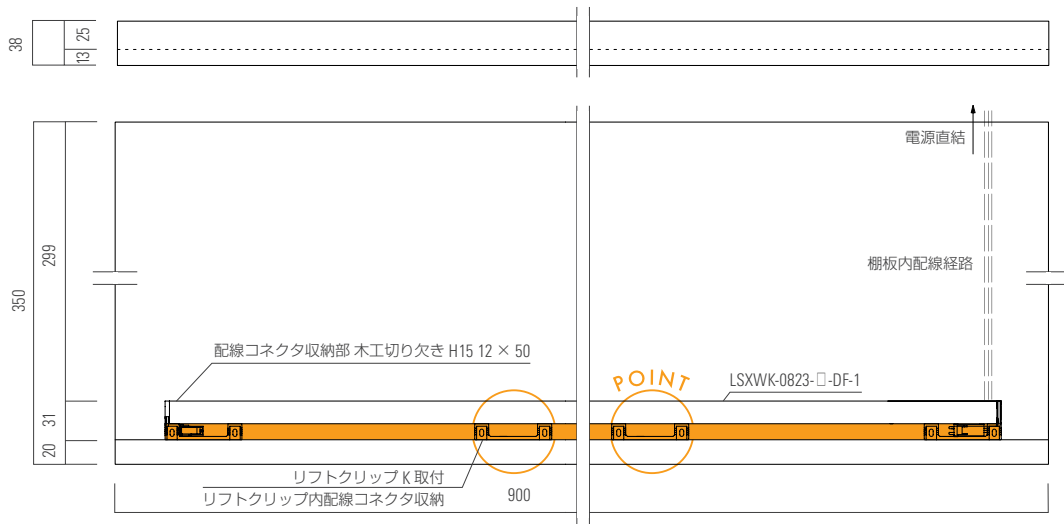
厚さ12mm、幅18mmの極小ドットレス  
ライン照明。独特の形状で、棚奥まで  
十分に明るさを保つことができます。  
設置スペースの小さい棚を効率良く照  
らしたい場合におすすめです。



DC  
24V 単色  
調光 DOT  
LESS

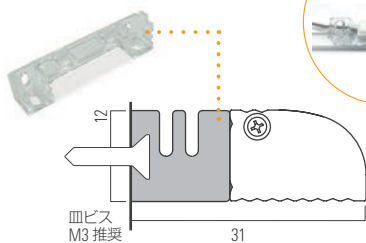
参考型番(2700Kの場合)	消費電力	消費効率	入力電圧	最大直列連結数	調光	電源
LSXWK-1008-L27-DF-I-13	13.3 W	67.8 lm/W	DC24V	6m	可	要

### 灯具取付参考図



### 灯具取付時オプション品

シルクス用リフトクリップ  
型番 LSX-PTL  
シルクスKでも使用可能です。



日本橋 棟原 内装・家具・照明設計：株式会社オリバー 首都圏SE室 施工：株式会社オリバー 首都圏SE室

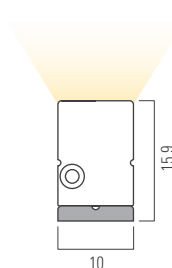
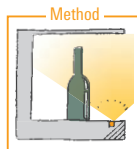
Pattern,04 「ディスプレイの前面を目立たせたい」



ルーチ・フラットフレックス ミニクス

設計をもっと楽しく  
23サイズの特注

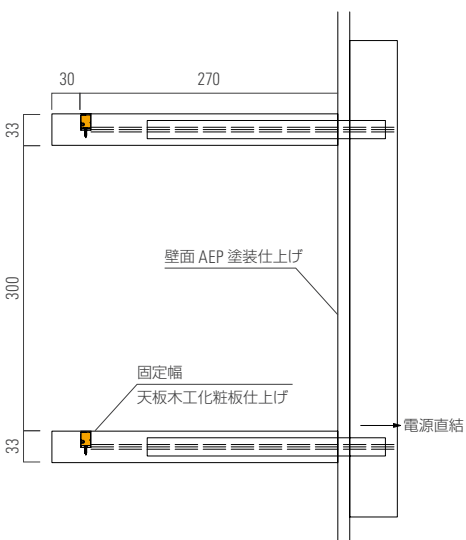
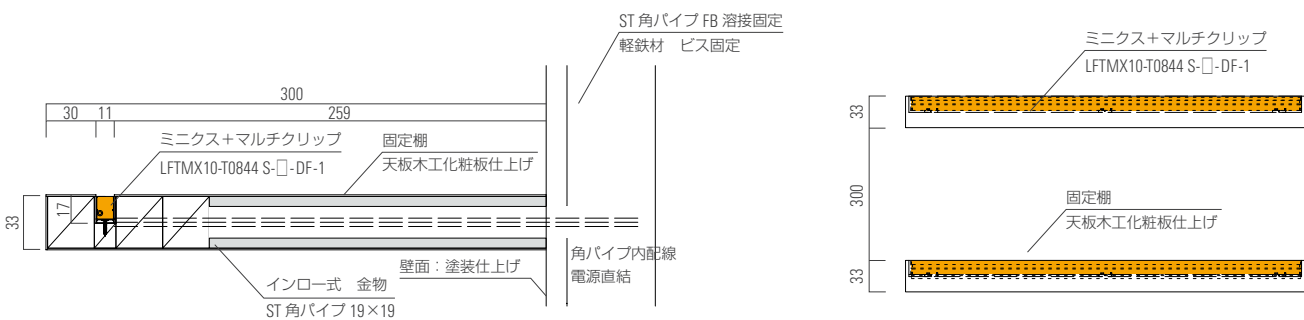
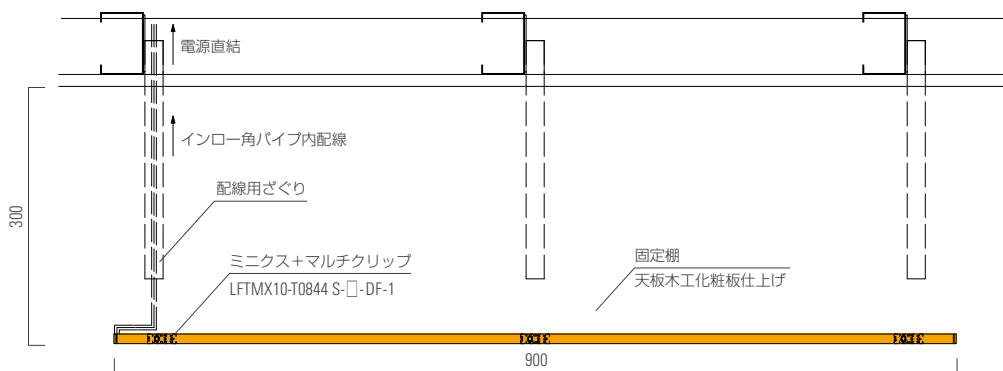
3営業日の短納期で、62.5mmごとにサイズ特注ができます。設置箇所に合わせてサイズを選べます。コネクタ接続仕様、スリットへの埋め込みが可能です。



DC 24V 単色 調光

参考型番(2700Kの場合)	消費電力	消費効率	入力電圧	最大直列連結数	調光	電源
LFTMX10-T1009W-L27-DF-1	3.9 W/m	32.8 lm/W	DC24V	5m	可	要

灯具取付参考図



クリオ駒沢公園 モデルルーム 事業主: 明和地所株式会社 内装設計: 株式会社カン・デザインングオフィス  
照明設計: 株式会社ワークテクト 施工: ONEデザインズ株式会社

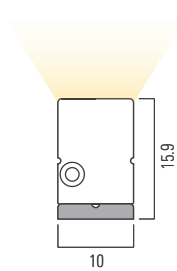
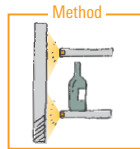
Pattern,05 「浮遊感のあるディスプレイがしたい」



ルーチ・フラットフレックス ミニクス

設計をもっと楽しく  
23サイズの特注

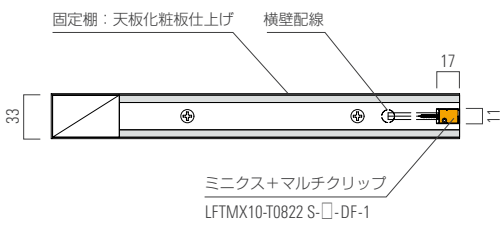
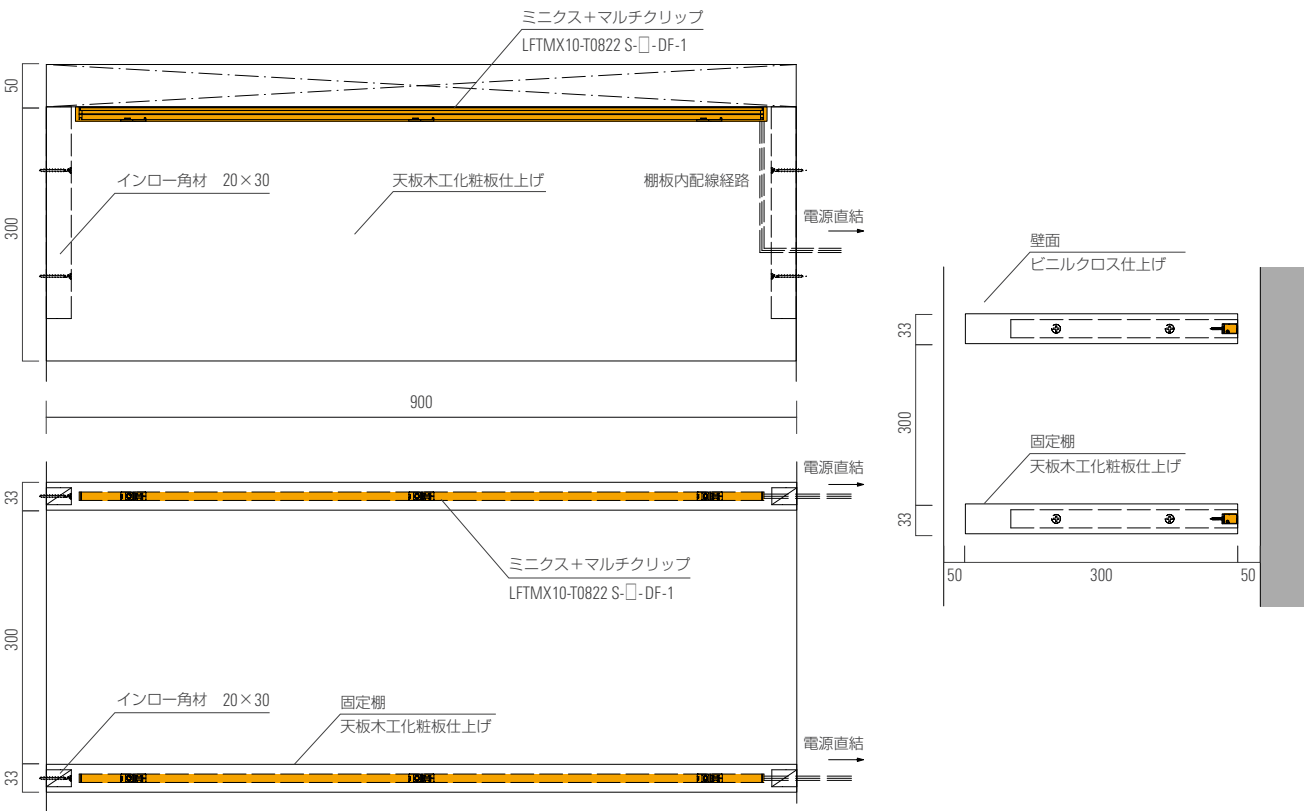
3営業日の短納期で、62.5mmごとにサイズ特注ができます。設置箇所に合わせてサイズを選べます。コネクタ接続仕様、スリットへの埋め込みが可能です。



DC 24V 単色 調光

参考型番(2700Kの場合)	消費電力	消費効率	入力電圧	最大直列連結数	調光	電源
LFTMX10-T1009W-L27-DF-I	3.9 W/m	32.8 lm/W	DC24V	5m	可	要

灯具取付参考図



Hotel Stage インテリアデザイン: JOPPA 照明設計: LIGHTLINKS INTERNATIONAL LIMITED

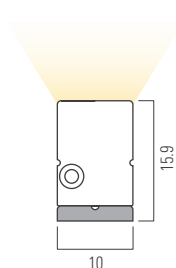
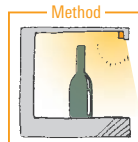
Pattern,06 「ワインセラーに使用したい」



ルーチ・フラットフレックス ミニクス

設計をもっと楽しく  
23サイズの特注

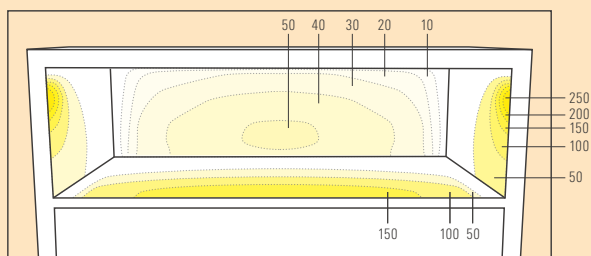
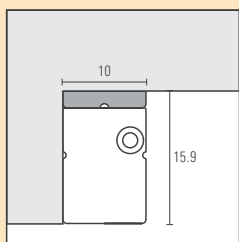
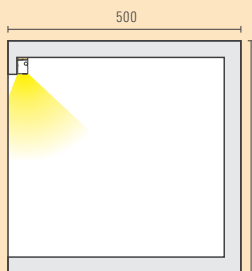
3営業日の短納期で、62.5mmごとにサイズ特注ができます。設置箇所に合わせてサイズを選べます。コネクタ接続仕様、スリットへの埋め込みが可能です。



DC 24V 単色 調光

参考型番(2700Kの場合)	消費電力	消費効率	入力電圧	最大直列連結数	調光	電源
LFTMX10-T1009W-L27-DF-1	3.9 W/m	32.8 lm/W	DC24V	5m	可	要

推奨設置寸法(2700Kの場合)



Johnnie Walker SEOUL 所在地：韓国 設計：JEONG MEE, PARK JI CHEOL, LEE HYUNG WOO

三和叙 所在地：香港 オーナー：三和叙

# カウンター

カウンター表面の、木やタイルなどの素材を引き立たせ、  
空間にアクセントをもたらします。照明器具には、  
カウンターの意匠に合わせたコンパクトさや光の質が求められます。

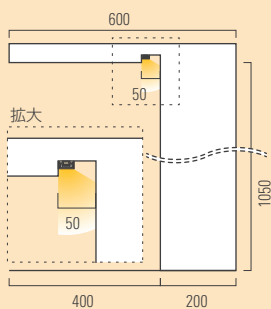


## 設置位置による照明効果の違い

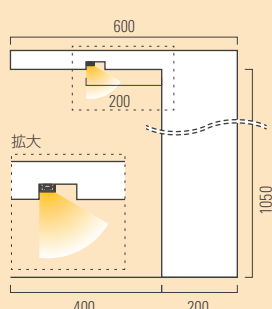
使用灯具例：ルーチ・パワーフレックス 特注品 20mm ピッチ



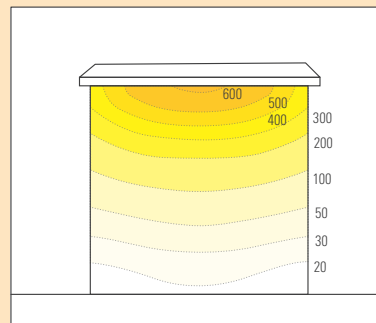
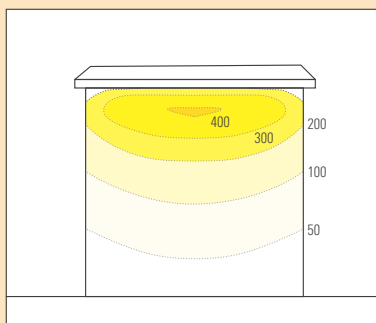
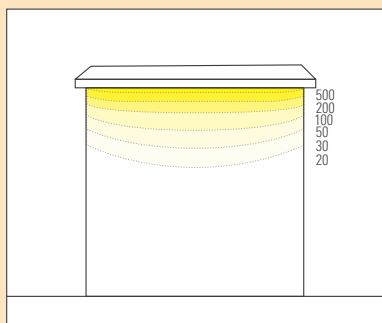
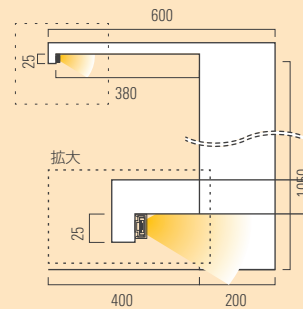
明るい部分が狭くシャープな印象に



光がより下に伸び柔らかい印象に



上部が広範囲に照らされ明るい印象に



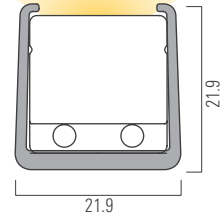
# Pattern,01 / 直線設置



## ルーチ・シルクス® 100V

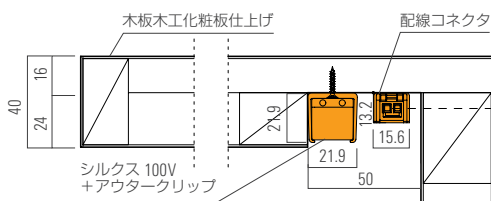
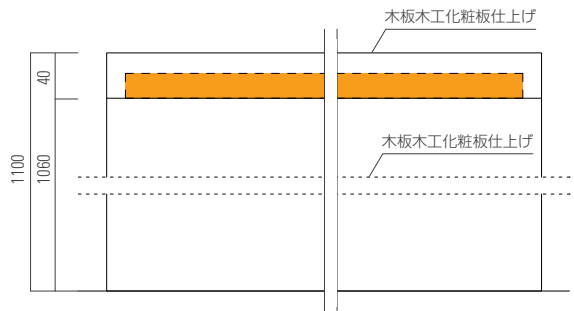
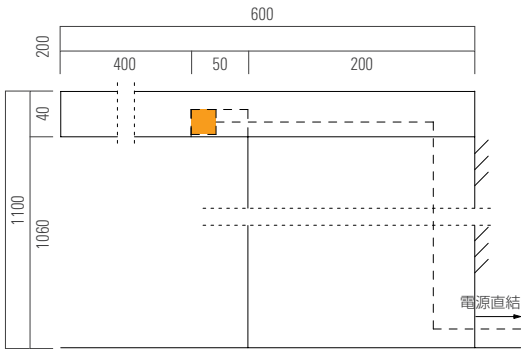
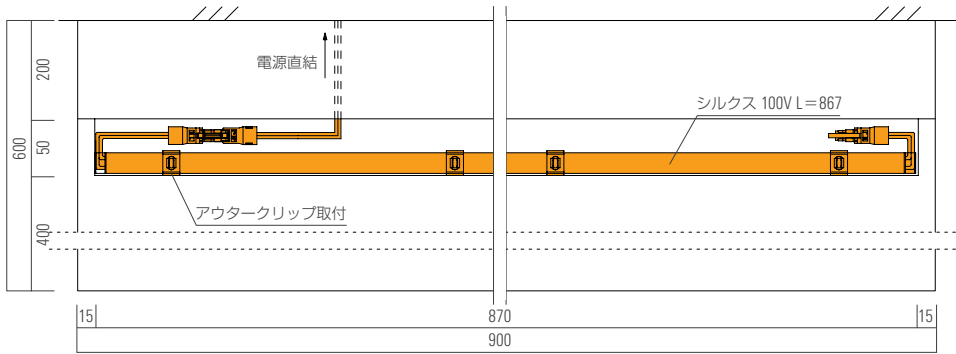
### ドットレス・シームレス AC100V 極細ライン照明

18.2mm角のAC100V極細ライン照明でカウンター下を均質に照らします。99mmから1443mmまでの10通りのサイズ展開で、あらゆる狭小スペース、什器幅に合わせて組み合わせられます。



参考型番(2700Kの場合)	消費電力	消費効率	入力電圧	最大直列連結数	調光	電源
LSXAC-0963-100-L27-DF-I	16.8 W	45.5 lm/W	AC100V	15m	不可	不要

### 灯具取付参考図



CAFE 大阪茶会 設計・デザイン：株式会社インフィクス 施工：株式会社キクスイ



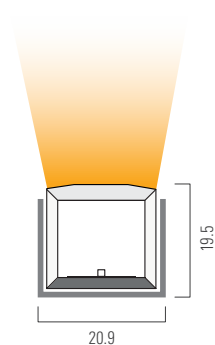
Pattern,02 / 曲線設置

VarioLED™ Flex VENUS family True Color 3D IP67

3D 曲げが可能なドットレステープ式ライト



VENAS family 3D(スリーディー)は、あらゆる方向の曲げとねじれが可能なドットレスのテープ式ライトです。複雑な形状の仕器に、光が途切れることなくフィットします。



参考型番(2700Kの場合)	消費電力	消費効率	入力電圧	最大直列連結数	調光	電源
VarioLED Flex PHOBOS TC 3D W927 1054 IP67	10.8 W/m	55 lm/W	DC24V	4m	可	要

灯具取付参考図

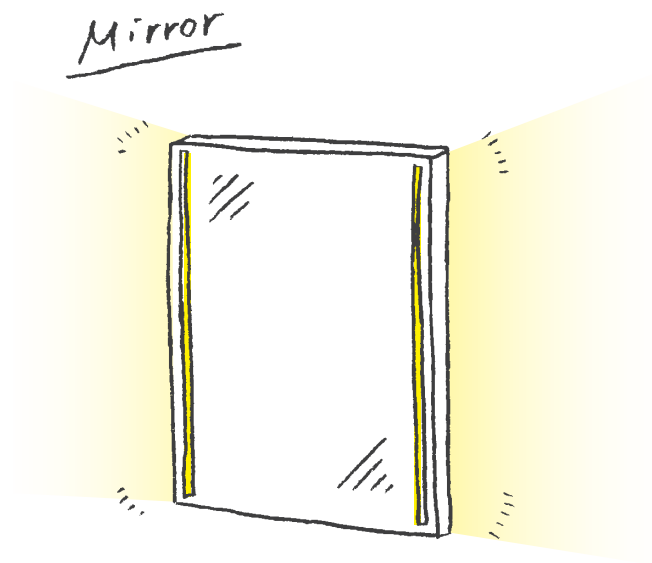


# 鏡

鏡周りの照明は、顔を明るくきれいに見せることができます。  
Luciの照明なら、従来の蛍光灯よりも省スペースな納まりが可能です。  
代表的な3つの設置方法として、「鏡裏間接照明」、「銀引き部内照」、「直見せ」があります。



01\_point



POINT

鏡裏の壁面を照射し、空間の明るさ感アップ

POINT

マイルドな光質

POINT

シンメトリーに照らして顔に影を作らない

02\_point

手元で調色可能！

調色ができる灯具であれば、化粧品カウンターやフィッティングルームなど、色味の見え方が重要な場所に最適です。

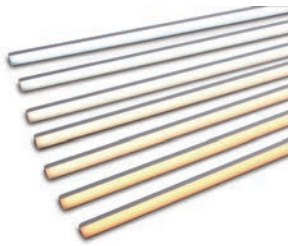
イイノ広尾スタジオ 設計監修・事業主：株式会社イイノ・メディアプロ  
設計：山田照明株式会社 施工：株式会社エムズ



3000K▶

5300K

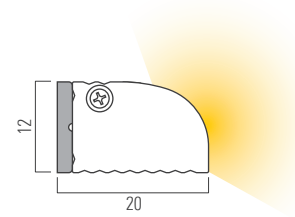
# Pattern,01 / 鏡裏間接照明



## ルーチ・シルクス® ワイドK

明るく照らす  
コンパクトで広がる光

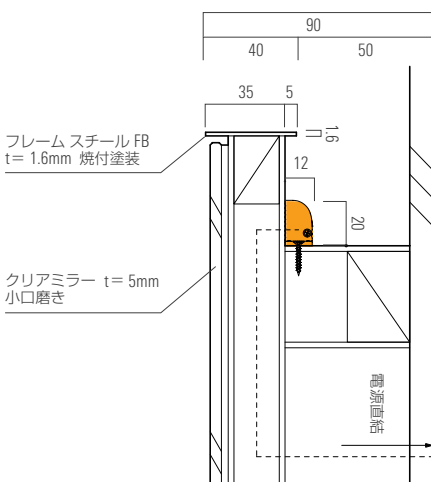
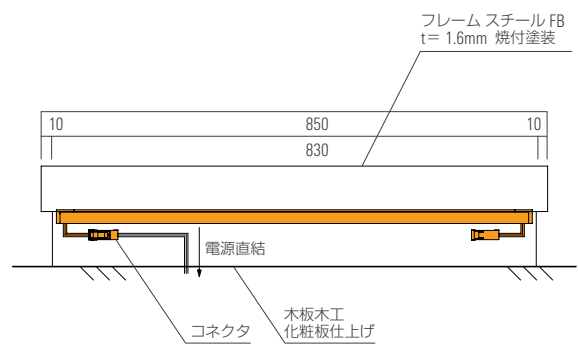
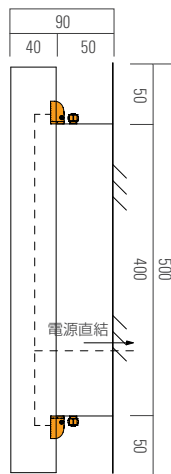
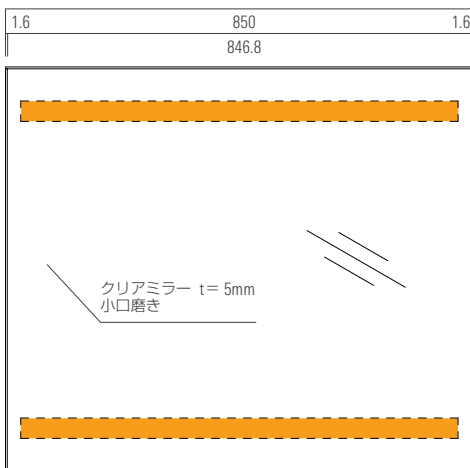
厚さ12mm、幅18mmの極小ドットレス  
ライン照明。独特の形状なので、狭小  
スペースでも、効率良く広く照らした  
い場合におすすめです。



DC  
24V 単色  
調光 DOT  
LESS

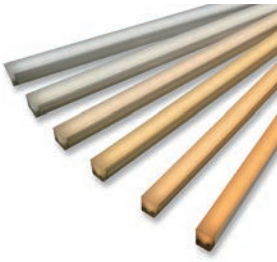
参考型番 (2700Kの場合)	消費電力	消費効率	入力電圧	最大直列連結数	調光	電源
LSXWK-1008-□-DF-I	13.3 W	67.8 lm/W	DC24V	6m	可	要

### 灯具取付参考図



堀内様邸 所在地：東京都港区 施工：アークプラス株式会社

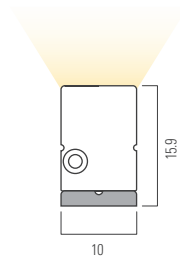
Pattern,02 / 直見せ設置



ルーチ・フラットフレックス ミニクス

設計をもっと楽しく  
23サイズの特注

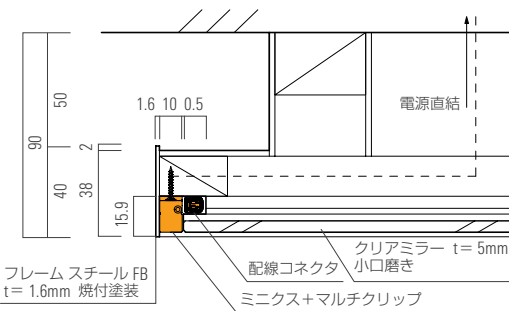
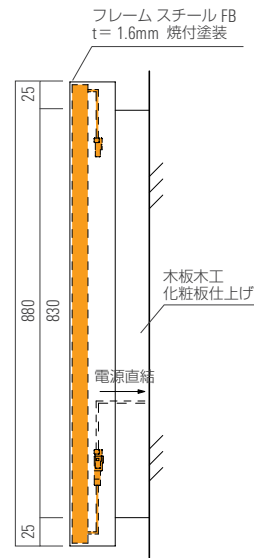
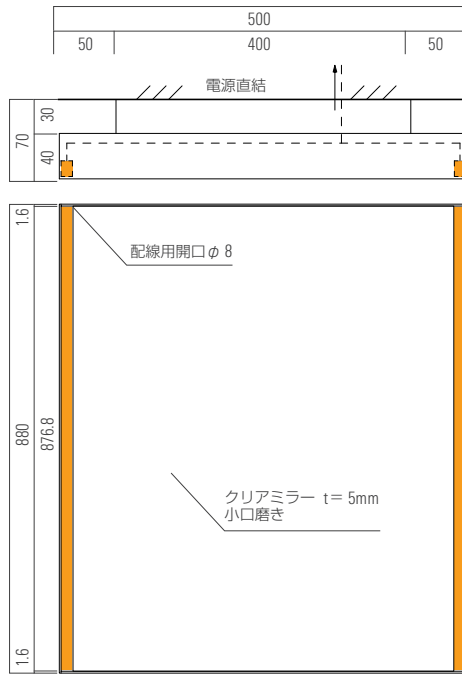
3営業日の短納期で、62.5mmごとにサイズ特注ができます。コネクタ接続仕様、スリットへの埋め込みが可能です。



DC 24V 単色 調光

参考型番(2700Kの場合)	消費電力	消費効率	入力電圧	最大直列連結数	調光	電源
LFTMX10-T1009 □-□-DF-I	3.9 W/m	32.8 lm/W	DC24V	5m	可	要

灯具取付参考図



ダイキシアレス青谷Ⅱ期工事 所在地：鳥取県 設計・施工：株式会社竹中工務店 内装デザイン：アトリエマンサード 写真：株式会社YAMAGIWA

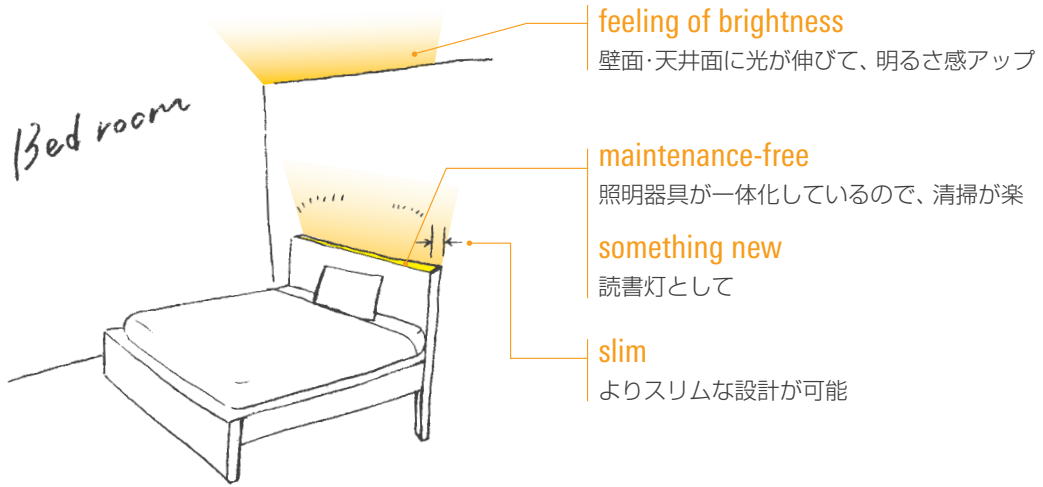
# ヘッドボード

Luciが提案する、ヘッドボード照明は、機能性と意匠性を高めた上で、「居室空間を広く見せる」、「空間の明るさをアップ」、「高級感を演出」のような効果が期待できます。\*ナイトパネルメーカーとの納品実績多数有り



01\_point

## ヘッドボード照明の効果

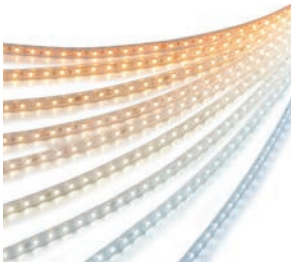


02\_point

## 光を見せて他と差別化

手元灯として直見せの光源を配置した照明計画。目に直接光源が入らない位置に設置するのがポイントです。

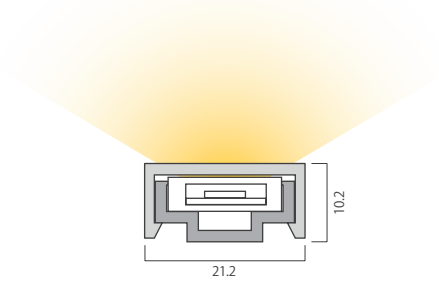




## ルーチ・パワフレックス 特注品

### 間接照明・什器照明のスタンダード

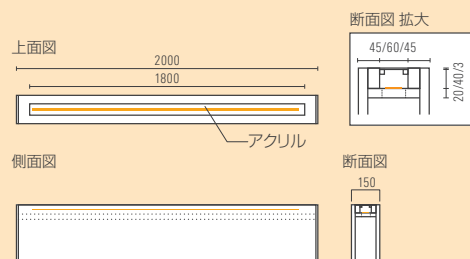
3営業日の短納期・特注可能で、20mmと30mmとピッチが選べます。狭小スペースの間接照明や面発光に最適です。また、現場でのカットが可能で、最長5mまで直列連結可能です。



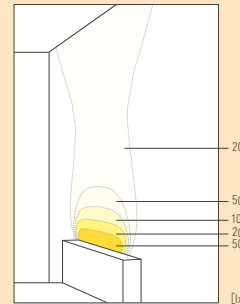
参考型番(2700Kの場合)	消費電力	消費効率	入力電圧	最大直列連結数	調光	電源
LFP20-T1000W-L27-CL-I	10.5 W/m	62.6 lm/W	DC24V	5m	可	要
LFP30-T1000W-L27-CL-I	6.3 W/m	66.9 lm/W	DC24V	5m	可	要

### 推奨設置寸法(2700Kの場合)

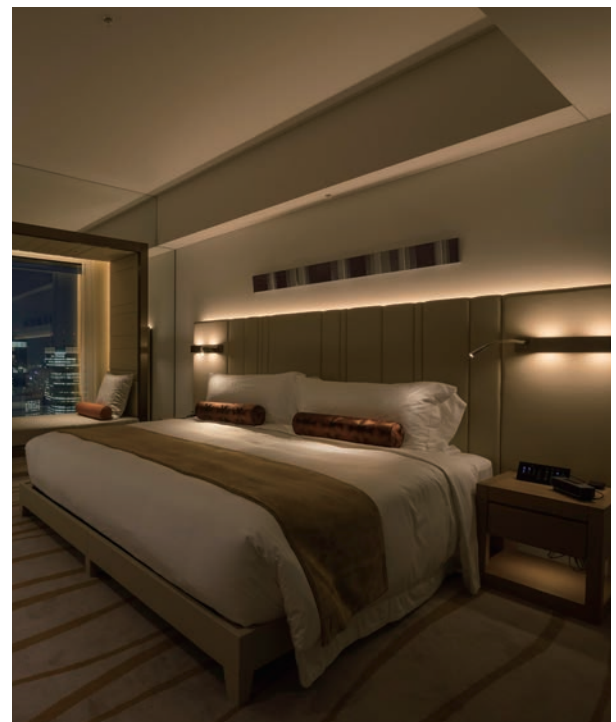
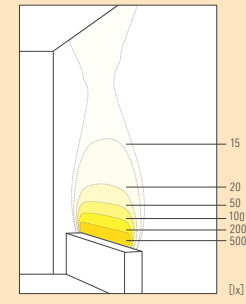
#### ヘッドボード部分



LFP20-T1000S/W-L27-CL-I



LFP30-T1000S/W-L27-CL-I





事例



The Warehouse Hotel Singapore 所在地：シンガポール 照明設計：Switch 照明代理店：Bizlink Associates



ソラリア西鉄ホテル 京都プレミア 三条鴨川 所在地：京都府 設計：株式会社日建設計 照明設計：株式会社日建設計／株式会社松下美紀照明設計事務所 施工：大成建設株式会社



屋外環境

Outdoor

# 床

屋外ならではのスケール感で遊び心と機能を併せ持つ、屋外の床(地面・路面)の照明には様々な機能があります。奥行きを感じさせるように配置し、景観の演出をしたり、人や車の導線を作ったり、光の使い方は無限です。



## 01\_point

### 重さに耐えられる！

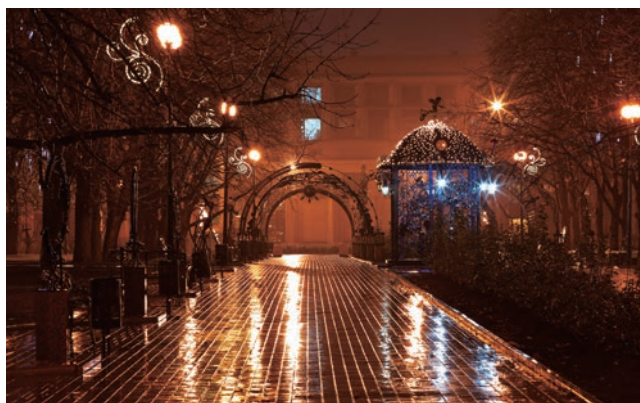
床(地面・路面)に埋め込むということは、人や車が、灯具の上を通過するということです。耐重量性の高い灯具を選定することが最も大切なポイントです。



## 02\_point

### 高い防水性

屋外では、雨や雪によって床(地面・路面)が濡れます。さらに屋内とは違い、それを拭いてくれる人もいません。水分が蒸発するまでの間、灯具が耐えられる防水性の高さもポイントになります。



## 03\_point

### メンテナンス可能

床(地面・路面)に埋め込んだ灯具に、何か問題が起きたときに、簡単に灯具を取り外せることも、ポイントです。



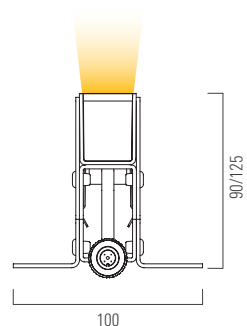
# Pattern,01 / 埋め込み設置

## VarioLED™ OCEANOS True Color IP67



### 継ぎ目のない光

OCEANOS(オセアノス)は、床(地面・路面)埋め込み専用の、ドットレスタイプの灯具です。トラックが通過しても耐えられる、耐衝撃性IK10に認定されています。専用のツールで灯具をプロファイルから外してメンテナンスします。



参考型番 (2700Kの場合)	消費電力	消費効率	入力電圧	最大直列連結数	調光	電源
VarioLED OCEANOS TC HYDRA HD6 W927 1020 OP IP67	6 W	18 lm/W	DC24V	5m	可	要

### 灯具取付参考図

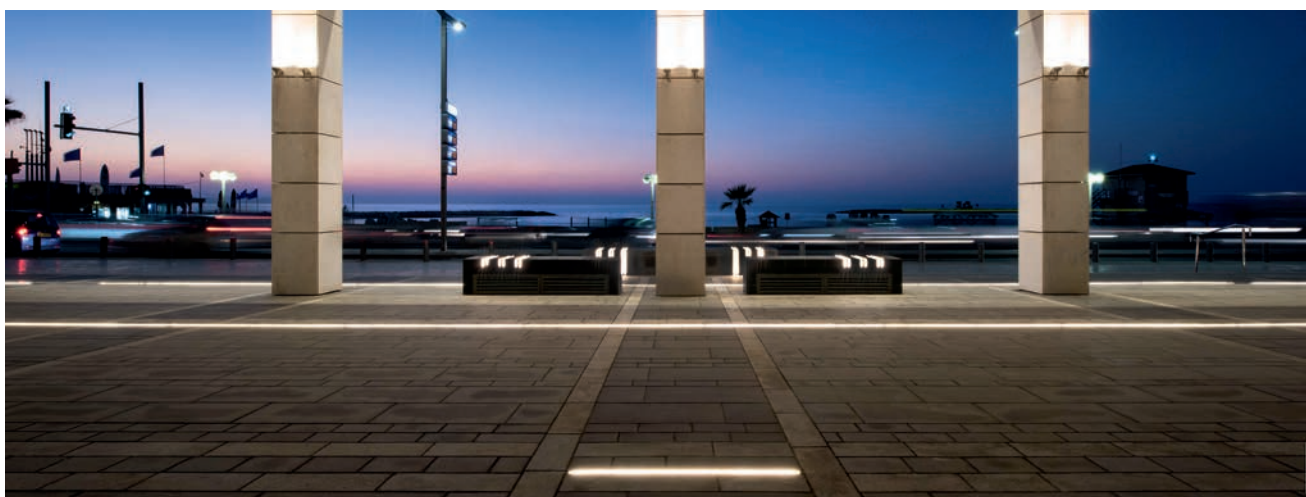
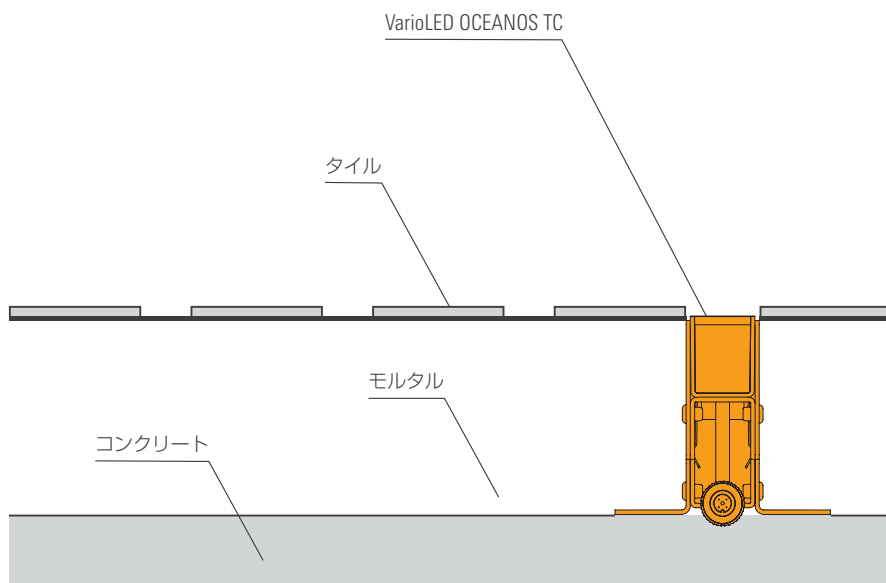


写真 : Omri Amsalem

事例

# ガイド照明



株式会社技建本社ビル 所在地：沖縄県 設計：一級建築士事務所 細矢仁建築設計事務所 照明設計：有限会社EOSplus 高橋翔・福島颯太 施工：株式会社大興建設 写真：細矢仁

# 意匠照明



写真：Photo: Martin Professional A/S

# 段差・ベンチ

照明で、足元をほんのり照らすことで、  
景観をそこなわず、より安全な環境をつくり出せます。





## 01 point

## ドットレスの灯具を採用！

屋外では、雨によって路面が濡れ、LEDの点光源が映り込むことがあります。特に階段のように高さのない段差では、床面とLED灯具の距離が近いので要注意です。



## 02 point

## 光の向きで変わる印象！

光の照射方向によって、明るく照らす場所が段差の立面部分、床面部分と異なります。しっかりと足元を照らしたい時、ほんのりベンチ下を明るくしたい時、など、目的に応じて光の向きを変えてみましょう。

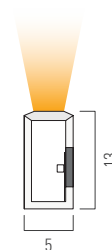
ザ・プリンスギャラリー 東京紀尾井町 所在地：東京都千代田区  
 設計・監理：株式会社日建設計  
 インテリアデザイン：ロックウェルグループヨーロッパ  
 照明設計：株式会社ライティングプランナーズアソシエーツ  
 施工：鹿島・鉄建・熊谷建設共同企業体 写真：金子俊男



### VarioLED™ Flex AMOR IP67

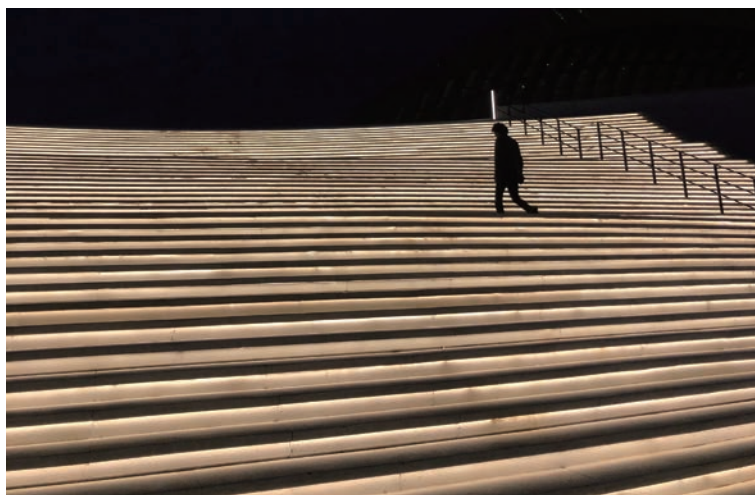
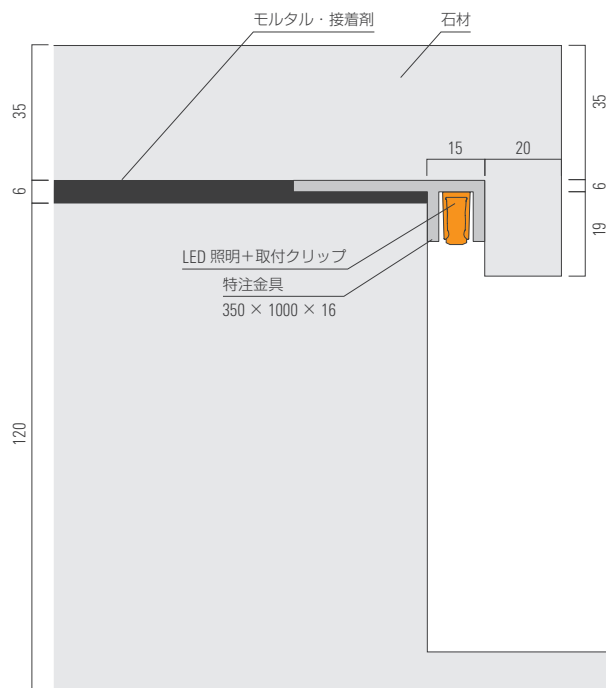
灯具幅 5mm のドットレス・フレキシブル照明

AMOR(アムール)は、断面サイズ5×13mmのサイドビュータイプの照明器具です。ドットレスで柔軟に曲がる本体は、直線だけでなく、曲線にも対応します。



参考型番(2500Kの場合)	消費電力	消費効率	入力電圧	最大直列連結数	調光	電源
VarioLED Flex AMOR HD8 W822 1016 SV IP67	8 W	30 lm/W	DC24V	5m	可	要

#### 灯具取付参考図



事例



The Ritz-Carlton Millenia Singapore 所在地：シンガポール 設計・ランドスケープデザイン：P Landscape インテリアデザイン：Terry Henziker 照明設計：Nipek



NATIONAL LIBRARY OF LATVIA 設計：Gunnar Birkerts クライアント：National Library of Latvia (LNB)

# 壁・ファサード

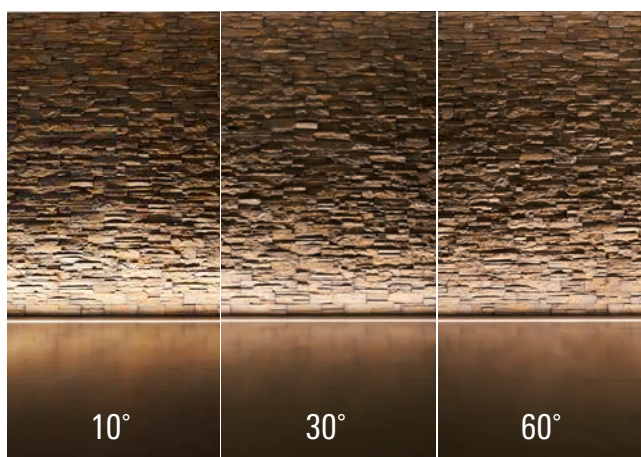
建物のスケール感や、壁面の素材感を表現できる、外壁面への照射。  
壁面を広く長く照らしたり、灯具を埋め込んで光のアクセントをつけたり、  
様々な演出パターンを楽しめます。



## 01\_point

## 配光角による、 壁面の見え方の違い

灯具のレンズによって、壁面の見え方は大きく異なります。壁面の凹凸を鮮明に見せるには、狭角のレンズを、なめらかに広く見せるには、広角のレンズを使いましょう。また、壁面と灯具の距離も壁面の見え方に大きく関係します。ベストポジションを見つけましょう。



## 02\_point

## 壁面照射のパターン

一般的には、屋外＝外壁の照射は地面から、庇などの上部から、が多く採用されています。他に縦間接という手法もあり、壁面演出の選択肢が増えそうです。

写真：Stadtwerke Schwerin/Maxpress



## 03\_point

## 様々なファサードの表現

ファサードは、店舗や建物の顔として、印象的なデザインが多いです。明るさ・色温度・光の質など、様々な組み合わせで、演出をサポートします。

ホテルリブマックス 仙台青葉通 所在地：宮城県  
 オーナー：株式会社リブ・マックス 設計：株式会社ジー・ワイ設計  
 施工：大末建設株式会社 写真：株式会社エスエス 東北支店

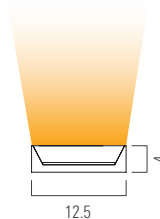




## HYDRALUX™ IP67

### 現場でカット可能な IP67 テープ式ライト

幅12.5mm、高さわずか4mmの極細テープ式ライトのHYDRALUX(ハイドラルクス)は、現場で灯具をカットして長さを調節できる灯具です。



参考型番(2900Kの場合)

HYDRALUX HYDRA LD5 W822 1000 IP67

消費電力

5 W/m

消費効率

78 lm/W

入力電圧

DC24V

最大直列連結数

7.5m

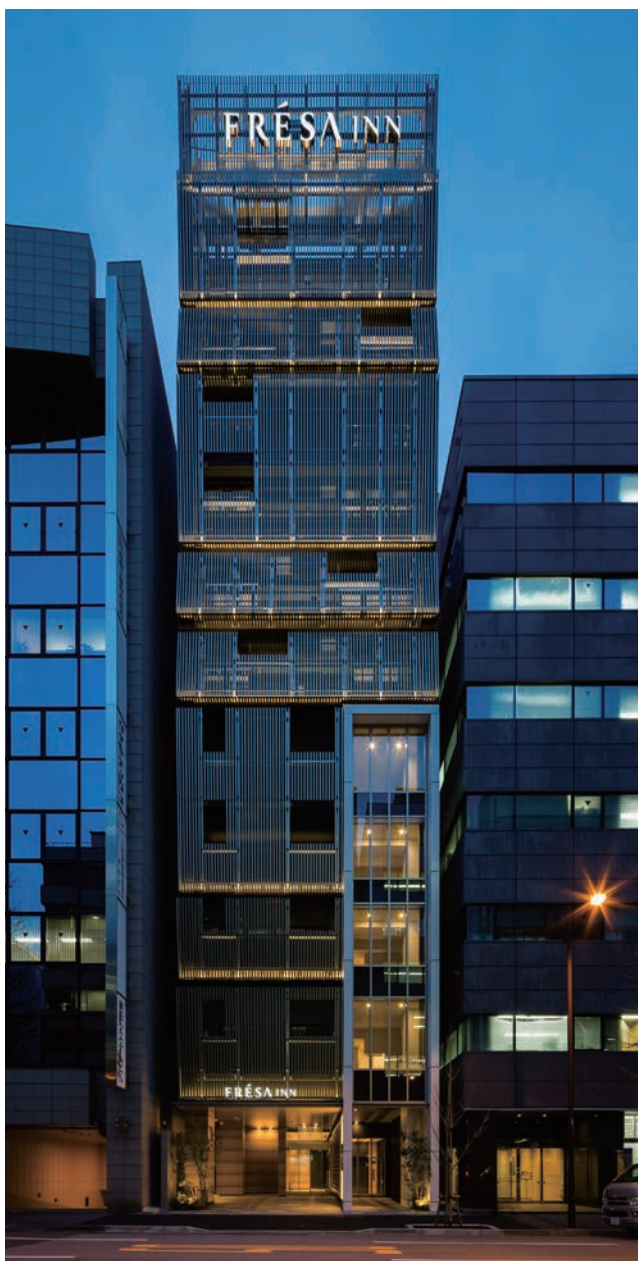
調光

可

電源

要

## 事例



相鉄フレッサイン東京神田/レジデンス神田 所在地:東京都千代田区 設計:株式会社IAO竹田設計  
照明設計:株式会社IAO竹田設計 施工:株式会社森本組 写真:株式会社工ス工ス

写真: Photowalas

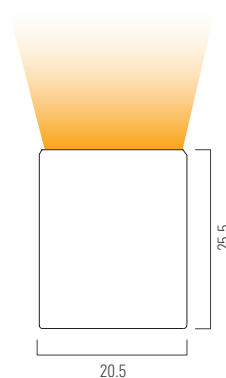
Pattern,02 /ウォールウォッシュ

KALYPSO True Color IP67



圧倒的に伸びる光で  
理想のウォールウォッシュを

KALYPSO(カリプソ)は、3種のレンズから好みの配光角を選べる、壁面照射に適した灯具です。コンパクトな断面サイズなので、小さな造作にも収まります。



参考型番(2700Kの場合)	消費電力	消費効率	入力電圧	最大直列連結数	調光	電源
KALYPSO TC HYDRA HD15 W827 0952 10D IP67	14.3 W/m	81 lm/W	DC24V	4m	可	要

事例



Central-Station 所在地：スウェーデン



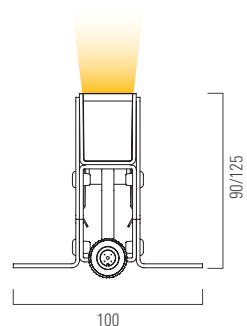
Göteborgs Konstmuseum 所在地：スウェーデン

# Pattern,03 /ウォールウォッシュ埋め込み設置

## OCEANOS True Color IP67

### 地面埋め込み可能な ドットレス器具

OCEANOS(オセアノス)は、人や車両の重量に耐えられる堅牢なボディを持つ器具です。建物の際から照射したい際には、際ギリギリの地中に埋め込んで設置できます。



参考型番 (2700Kの場合)

VarioLED OCEANOS TC HYDRA HD15 W827 1020 10 IP67

消費電力

15 W

消費効率

88 lm/W

入力電圧

DC24V

最大直列連結数

4m

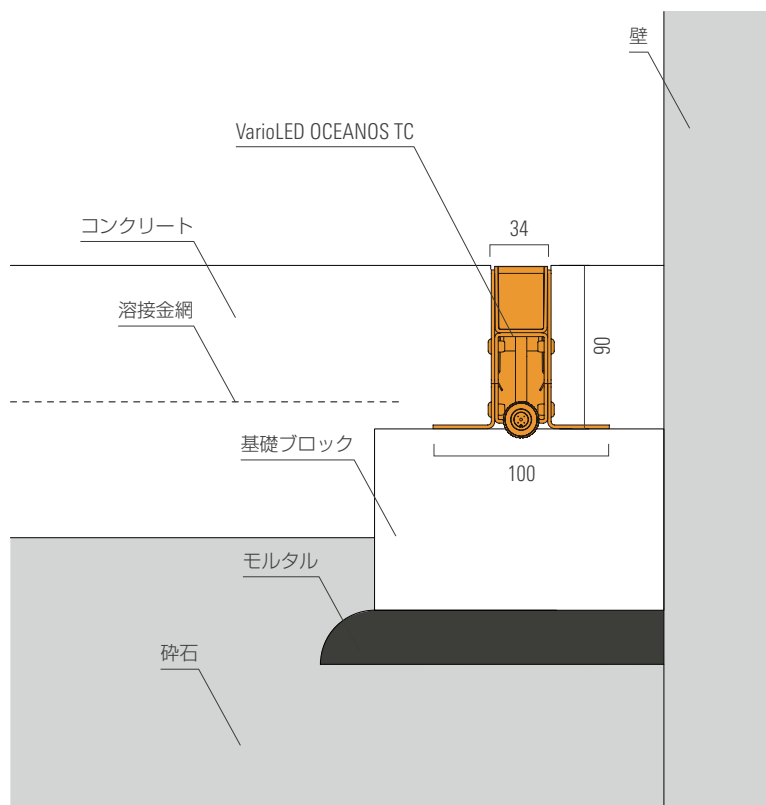
調光

可

電源

要

## 灯具取付参考図



京都 神楽岡 蓮月荘 設計：株式会社 日建設計 写真：堀内広治

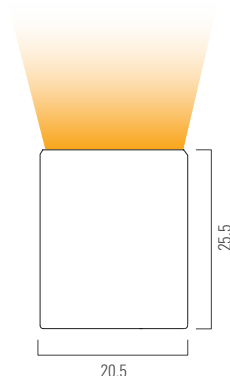


Pattern,05 / 直見せ直線設置

ADONIS True Color IP67

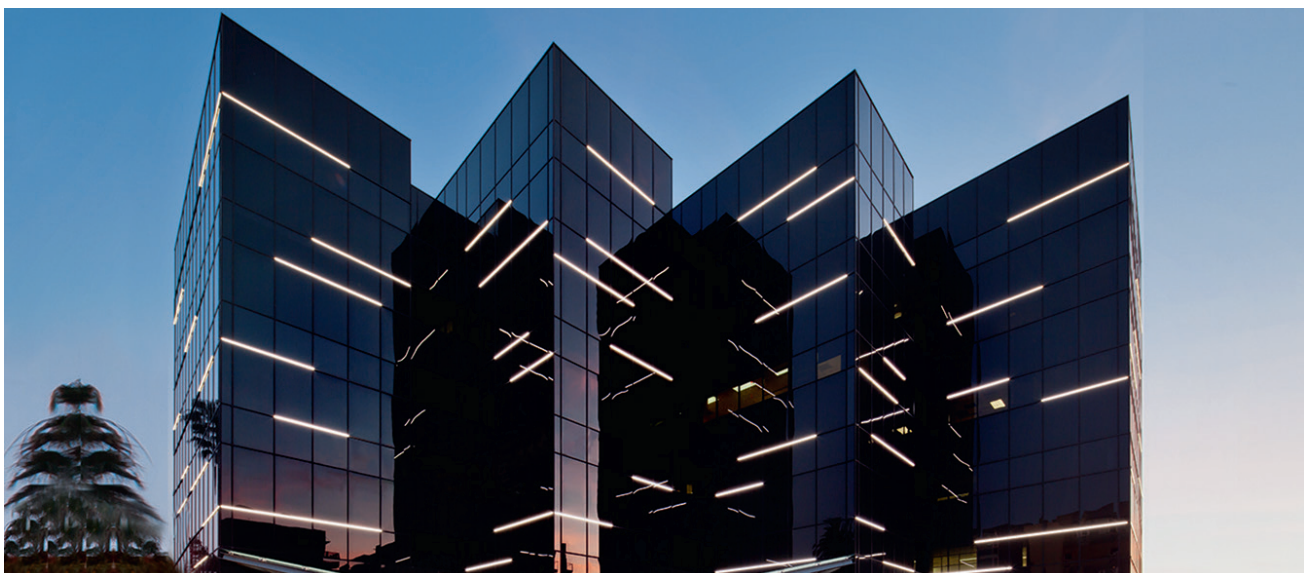
ドットレスで均一な光

ADONIS(アドニス)は、直付け・埋め込みが可能なマルチな灯具です。ドット感がないので、つやのある素材との相性も良く、汎用性に富んでいます。

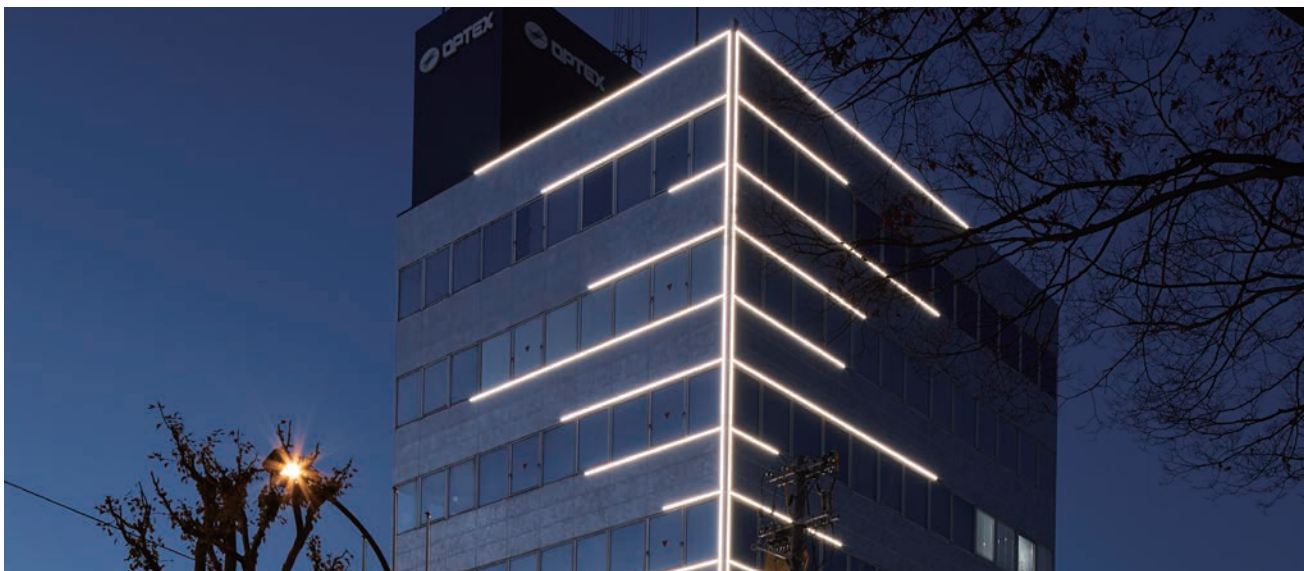


参考型番 (2700Kの場合)	消費電力	消費効率	入力電圧	最大直列連結数	調光	電源
ADONIS TC HYDRA HD10 W927 0952 IP67	9.5 W	44 lm/W	DC24V	5m	可	要

灯具取付参考図



FAÇADE ILLUMINATION 520 BROADWAY 設計 : Wolcott Architecture | Interiors クライアント : Vornado Realty Trust 写真 : Lane Barden



オプテックスグループにおの浜ビル 設計 : 株式会社アーキネット京都1級建築士事務所 照明設計 : 株式会社アーキネット京都1級建築士事務所 施工 : 富士電気工業株式会社 写真 : 岡田大次郎



Suntec City 所在地：シンガポール



ネストホテル大阪梅田 所在地：大阪府 建築主：株式会社 日本エスコン  
設計：株式会社ジャイロアーキテクト 施工：株式会社松本組 写真：株式会社ナカサアンドパートナーズ



写真：Jannes Linders

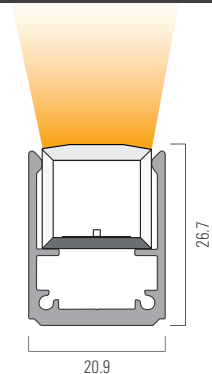
Pattern,06 / 直見せ曲線設置

VarioLED™ Flex VENUS family True Color TV IP67



フレキシブルなドットレス

VENUS family(ビーナスファミリー)は、自由に曲がるドットレスシリーズの総称で、器具によって曲がり方が異なります。曲線の多いファサードの装飾や、曲線を用いた図形の表現にお使いいただけます。

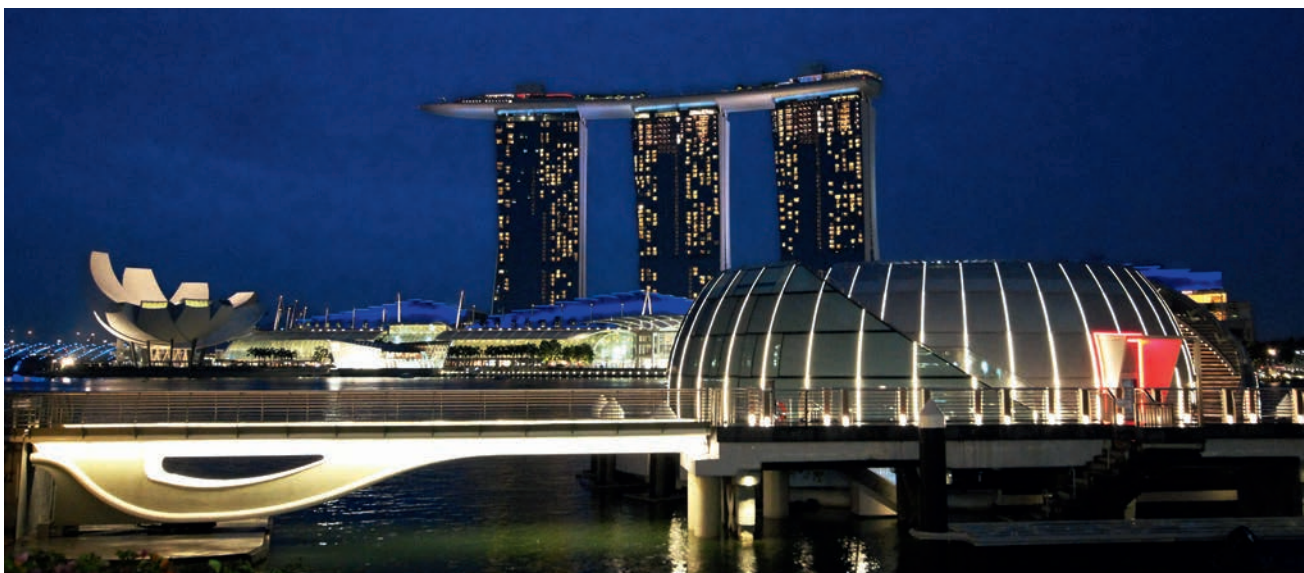


参考型番(2700Kの場合)	消費電力	消費効率	入力電圧	最大直列連結数	調光	電源
VarioLED Flex PHOBOS TC TV W927 1054 IP67	10.8 W	51 lm/W	DC24V	10m	可	要

事例



ニューコースト新浦安 設計：スターツファシリティサービス株式会社 照明設計：スターツファシリティサービス株式会社 施工：スターツファシリティサービス株式会社 写真：秋葉康至



ENTERTAINMENT-POD (E-POD) 照明設計：Light Cibles Pte Ltd, Singapore オーナー：The Fullerton Heritage Management Office 写真：Brice Schneider

# 手すり

ランドスケープに必ずと言って良いほど登場する手すりは、  
直線・曲線・螺旋のバリエーションがありながらも、  
シンプルなデザインでミニマムなサイズが定番です。

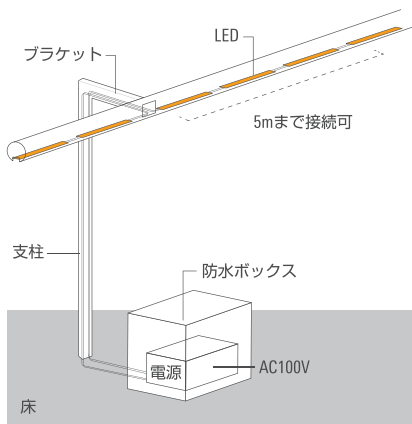


01 point

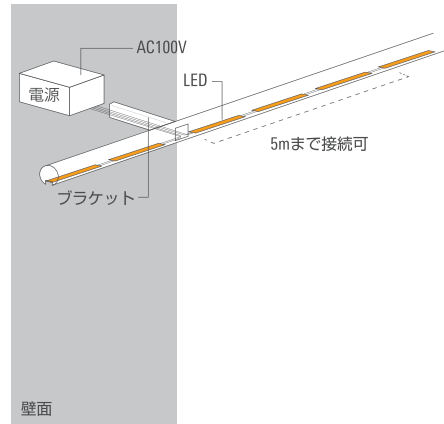
## 電源はどこに置く？

手すりは、地面に挿さる支柱に付いているパターンと、壁面から出たブラケットに付いているパターンの、2つに分けられます。

支柱から給電する場合



壁面から給電する場合



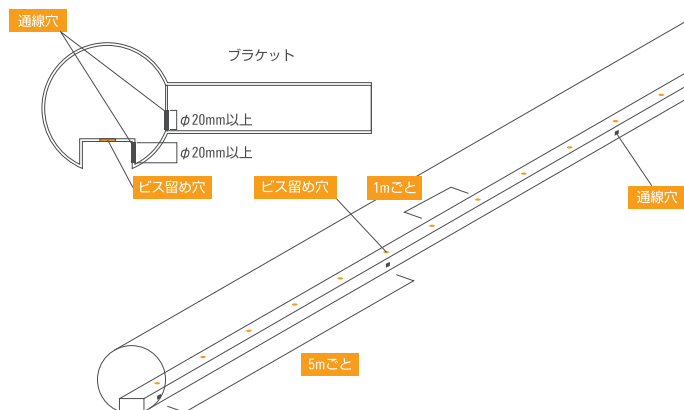
02 point

## 配線も重要

手すり本体の空洞から、支柱・ブラケットを伝って、配線をします。最大直列連結数やリード線の出し方向、支柱やブラケットの位置を確認してスマートな配線計画を立てましょう。

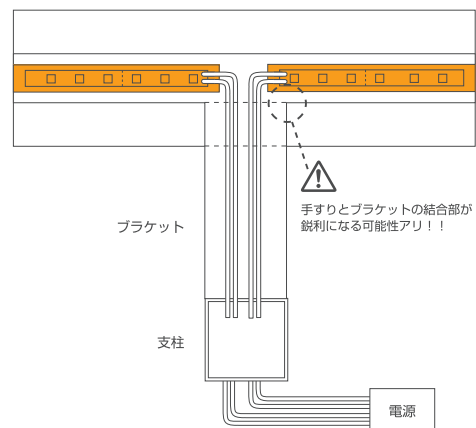
ブラケットと手すりの配線

【断面図】



配線イメージ (自立式の場合)

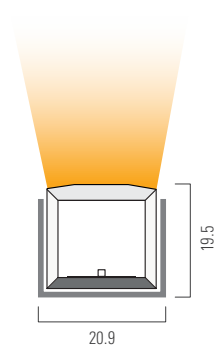
【上面図】



## VarioLED™ Flex VENUS family True color TV IP67

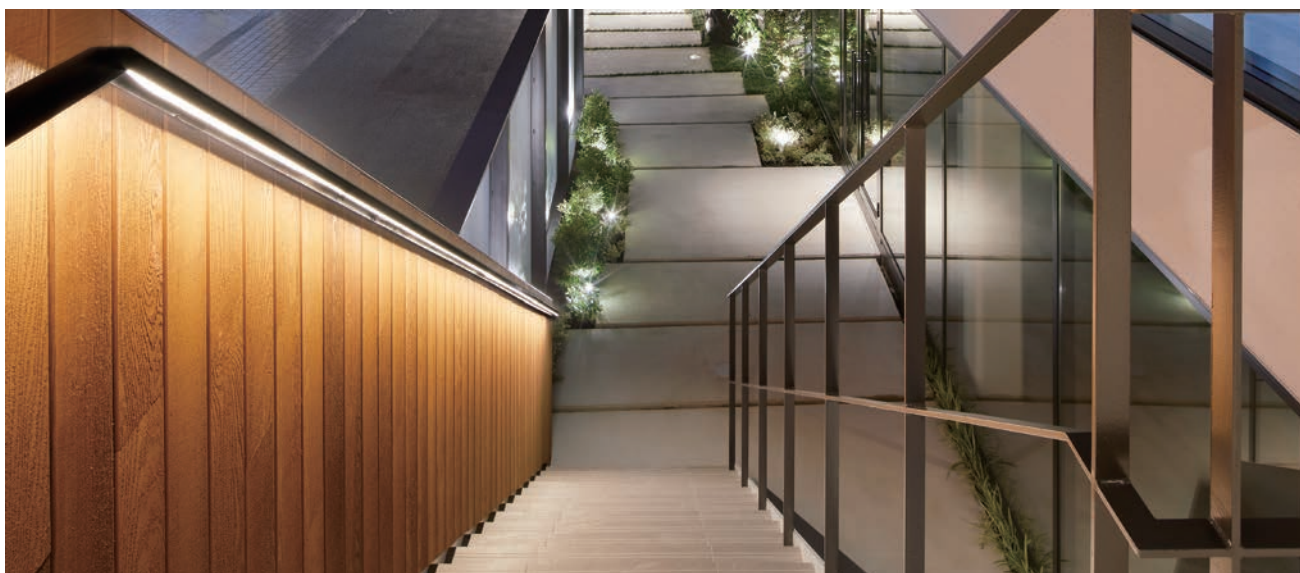
### フレキシブルなリニアデザインライト

VENUS family TV(トップビュー)は、断面サイズ18mm角のドットレスのテープ式ライトです。取付レールやクリップで途切れない、光のラインを作ります。



参考型番(2700Kの場合)	消費電力	消費効率	入力電圧	最大直列連結数	調光	電源
VarioLED Flex PHOBOS TC TV W927 1054 IP67	10.8 W	51 lm/W	DC24V	10m	可	要

### 事例

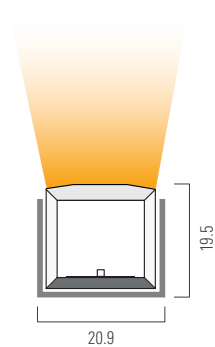


Pattern,02 / 曲線設置

VarioLED™ Flex VENUS family True Color 3D IP67

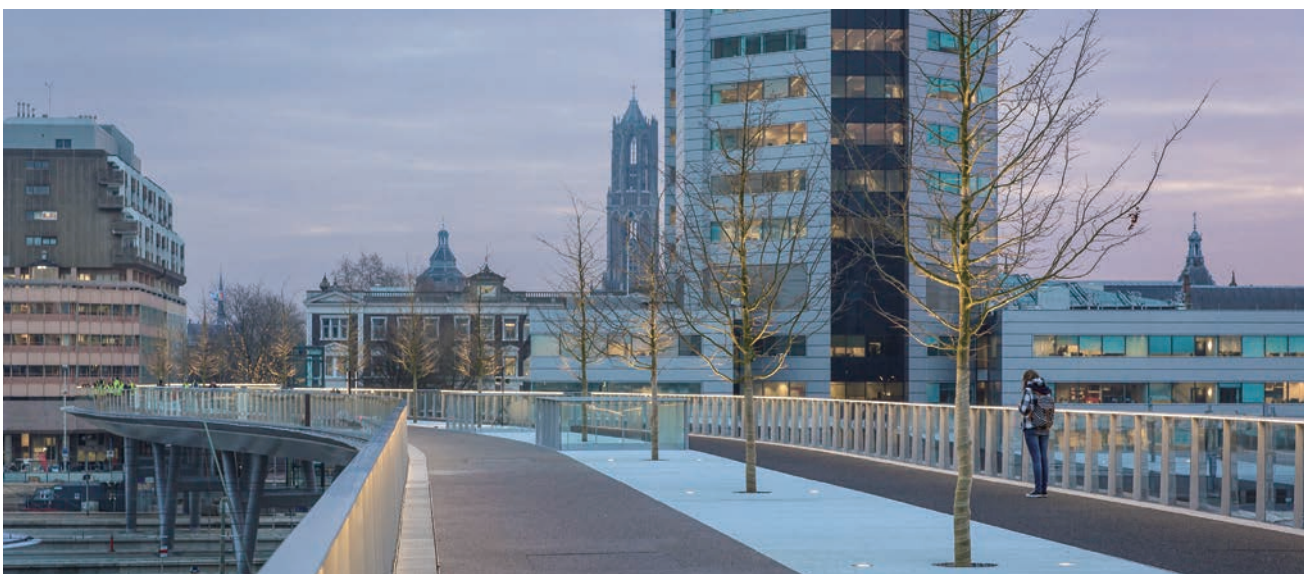
3D 曲げが可能なドットレステープ式ライト

VENUS family 3D(スリーディー)は、あらゆる方向の曲げとねじれが可能なドットレスのテープ式ライトです。曲線や螺旋の階段に、光が途切れることなくフィットします。



参考型番(2700Kの場合)	消費電力	消費効率	入力電圧	最大直列連結数	調光
VarioLED Flex PHOBOS TC 3D W927 1054 IP67	10.8 W	55 lm/W	DC24V	4m	可

事例



Moreelse Bridge, Utrecht 設計: Capezed Architects 照明設計: Arup Amsterdam クライアント: City of Utrecht 写真: Leon van Woerkom



55 Grosvenor Street, London 照明設計: Light Bureau 写真: Julian Abrams

# 軒下

車寄せや渡り廊下など、半屋外環境では、  
ゲストや対向者が動きやすいような明るさが望めます。  
日中は消灯していることが多いので、存在感なく納めることが理想です。





## 01 point

## 軒下の照明は2パターン

軒下の照明は、大きく2つの目的に分けることができます。1つは、明るさを取ることで、もう1つは、空間を演出すること。目的に応じて、光を使い分けましょう。

日本国土開発 つくば未来センター 所在地：茨城県  
 設計：日本国土開発株式会社一級建築士事務所  
 照明設計/ライティングデザイン：日本国土開発株式会社一級建築士事務所  
 施工：日本国土開発株式会社



## 02 point

## 明るさを取りたいとき

夕方以降、人の行き来があるエリアでは、安全性を確保することが大切です。十分に照度のある器具を、ダイレクトに天井に向けて取り付けるのは基本ですが、動線を意識した配置や、模様を描きながら配置するなど、オリジナル感のあるデザインを作れます。

モクシー東京錦糸町 所在地：東京都墨田区  
 経営主体：株式会社パシフィカ・キャピタル  
 運営主体：株式会社アメリカンホテルマネジメント  
 建築設計：株式会社環総合計画 内装設計：株式会社乃村工務社  
 照明設計：コイズミ照明株式会社 施工：日本建設株式会社



## 03 point

## 空間を演出したいとき

これは天井の間接照明と同じ考え方です。半屋外ならではの素材感やスケール感を演出し、エントランスの存在感を引き立てましょう。

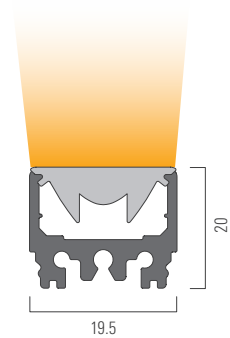
照明設計：LIGHT ON, Zollikon 設計：Ritter Schumacher AG, Chur  
 写真：Daniel Kessler, Zurich



### XOOLINE™ IP67

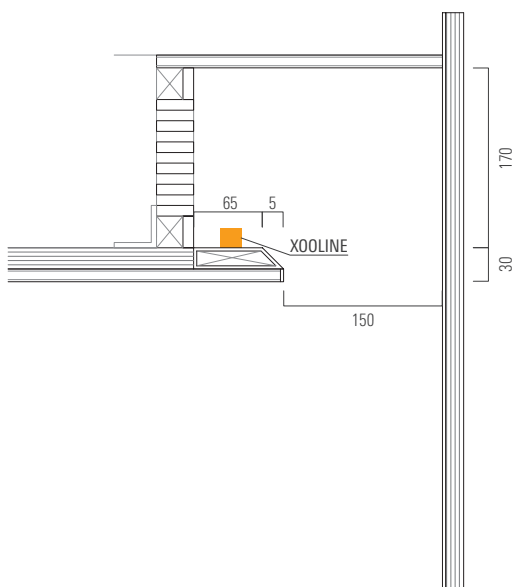
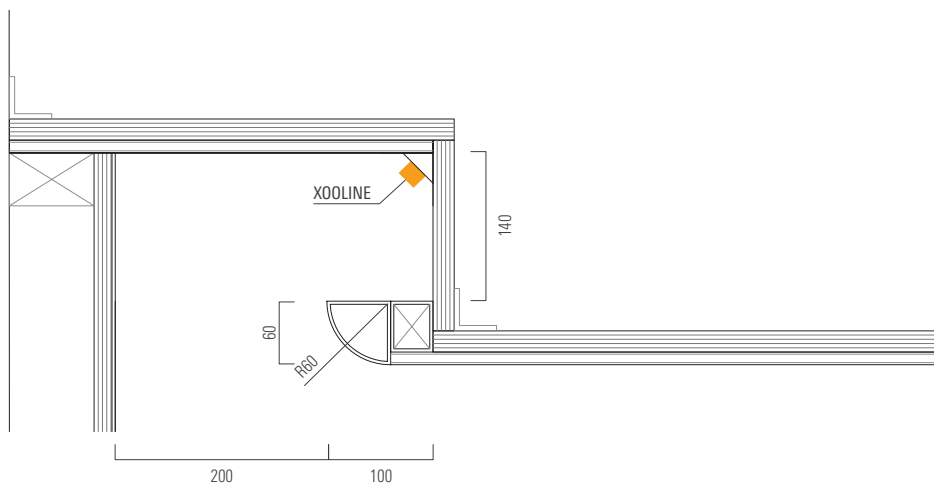
#### 狭小スペースの間接照明に

XOOLINE(ズーライン)は、灯具幅19.5mmの極細屋外照明です。8種のカバー・5段階の明るさから、お好みの光をカスタムすることが可能です。



参考型番(2900Kの場合)	消費電力	消費効率	入力電圧	最大直列連結数	調光	電源
XOOLINE HYDRA LD15 W822 1005 DL MP IP67	15 W/m	61 lm/W	DC24V	4 m	可	要

#### 灯具取付参考図

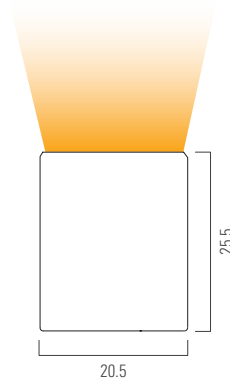


Pattern,02 / 直見せ設置

ADONIS True Color IP67

ドットレスで均一な光

ADONIS(アドニス)は、直付け・埋め込みが可能なマルチな灯具です。直付けの際に使用するクリップは、灯具内に収まるので、設置後にクリップが見えることはありません。

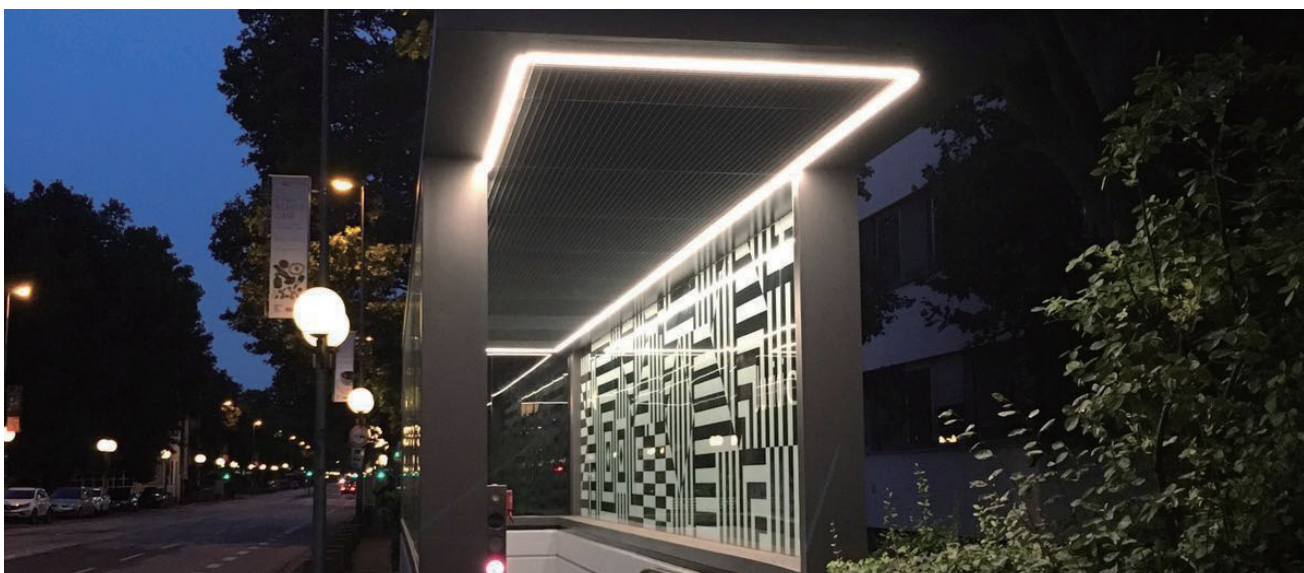


参考型番(2700Kの場合)	消費電力	消費効率	入力電圧	最大直列連結数	調光	電源
ADONIS TC HYDRA HD10 W927 0952 IP67	9.5 W/m	44 lm/W	DC24V	5m	可	要

事例



Bus stop Queensland, Australien 写真: Bernie Zajac



Escalator Roofing, Bonn 設計: Staubach+Kuckertz GbR, HAWART Sondermaschinenbau GmbH 照明設計: Staubach+Kuckertz GbR, HAWART Sondermaschinenbau GmbH クライアント: City of Bonn

# 株式会社 Luci

Luci Co., Ltd. | ルーチ

東京本社・ショールーム [ご予約制]  
大阪支社  
九州営業所  
お問い合わせ総合窓口

東京都港区赤坂 4-13-13 赤坂ビル 3F 〒 107-0052  
大阪市西区南堀江 1-1-14 四ツ橋中禁ビル 3F 〒 550-0015  
福岡市博多区上川端町 13-15 安田第 7 ビル 6F 〒 812-0026  
info@luci.co.jp

Tel: 03-6327-7409 Fax: 03-6327-7410  
Tel: 06-6110-7520 Fax: 06-6110-7519



<http://www.luci.co.jp/>



株式会社 **Luci**